



**gpcu pb**

Présentation du projet  
de réseau de chaleur  
**Grand Poitiers  
chauffage urbain –  
Poitiers Biard**

Réunion publique

18 mai 2026



# Objectifs territoriaux Grands Poitiers Schéma directeur des énergies



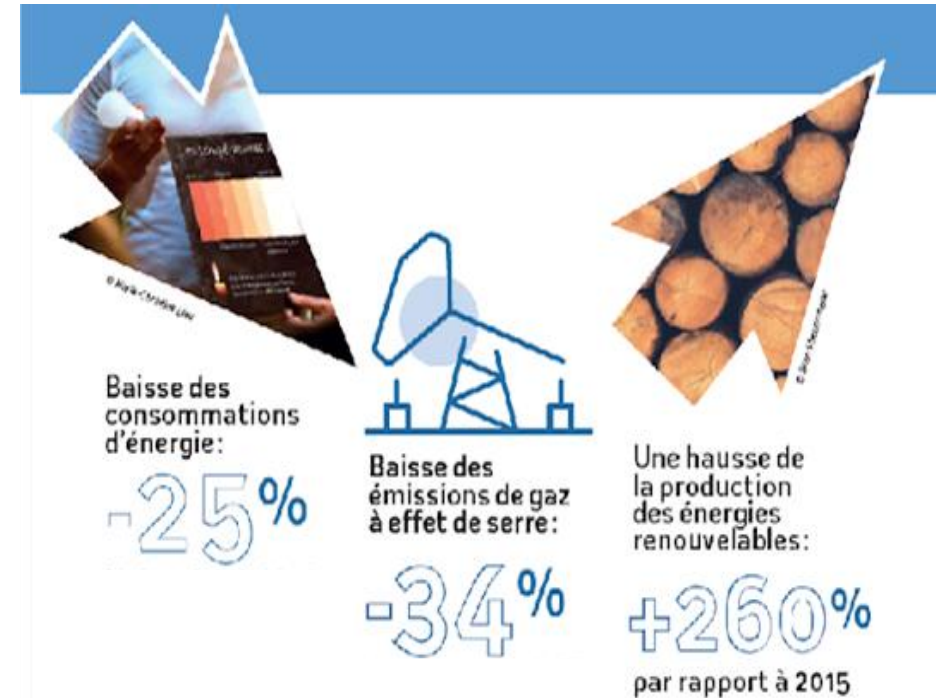
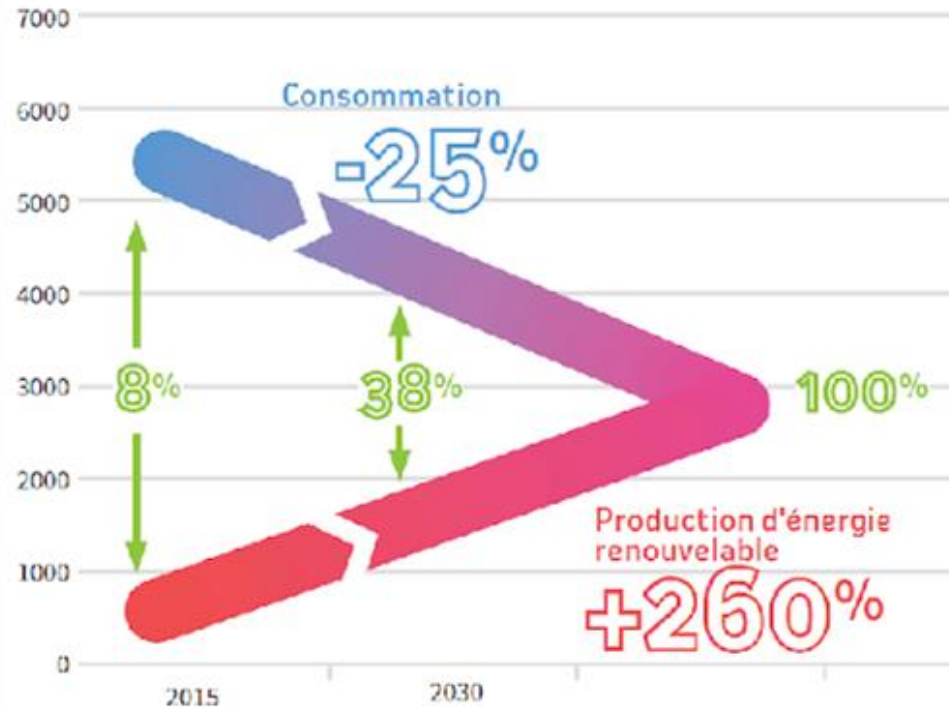
Sébastien BARDET, *Adjoint au directeur général adjoint de la Transition Ecologique (Energie – Déchets et économie circulaire – Patrimoines Batis)*

Philippe GOHLER, *Directeur Energie*

Thomas MANCEAU, *Responsable du pôle maîtrise de l'énergie et développement des énergies renouvelables*

# Les grands objectifs du Schéma directeur des énergies

GWh



# Les forces du réseau de chaleur de Poitiers-Biard

- **Un réseau public**
  - Le réseau appartient à Grand Poitiers qui en délègue la gestion à Dalkia (délégation de service public). C'est Grand Poitiers qui fixe les règles du contrat et les fait respecter.
- **un outil performant, de mutualisation et de solidarité**
  - Les abonnés bénéficient d'un service de fourniture de chaleur la chaleur est disponible 24h/24. Tout est inclus, même les éventuels dépannages et remplacement de matériel, jusque dans les locaux techniques (hors distribution à l'intérieur des immeubles).
- **Une énergie à coût maîtrisé**
  - Le réseau dispose de plusieurs sources d'énergies ce qui permet de lisser l'impact des hausses des prix de marché des énergies, notamment le Gaz.
  - Près de 95% est d'origine renouvelable ce qui permet de bénéficier d'une TVA à 5,5%.
  - Une partie de l'énergie provient de l'usine de valorisation énergétique dont le prix est fixé par Grand Poitiers
- **Une grande adaptabilité**
  - C'est de l'eau chaude qui est distribuée, on peut donc ajouter ou adapter les sources de production d'énergie en fonction de l'évolution des technologies ou des réglementations



# Le développement du réseau participe aux enjeux du territoire

## Les enjeux environnementaux :

- Une multiplication par 1,5 d'énergie ENR&R) distribuées.
- Forte diminution à l'échelle du territoire de la part fossile, 24Gh de gaz, - 5 500 T/an de CO2

## Les enjeux sociétaux :

- Lutte contre la précarité énergétique,
- Le réseau de chaleur outil de solidarité : partage des investissements, accessibilité aux ENR&R aux plus faibles
- Le réseau de chaleur est un lien entre les quartiers.

## Les enjeux économiques :

- Investissements de près de 25 M€ générés sur le territoire.
- Des emplois générés en phase travaux.
- Des emplois directs et indirects en phase exploitation (Dalkia, sous traitants) à partir de 2025.



# Les réseaux de chaleur en France

Yoann Donnary, *Chef de Projet Réalisation,*  
*Direction Technique et Grands Projets, **Dalkia***

# Qu'est-ce qu'un réseau de chaleur ?



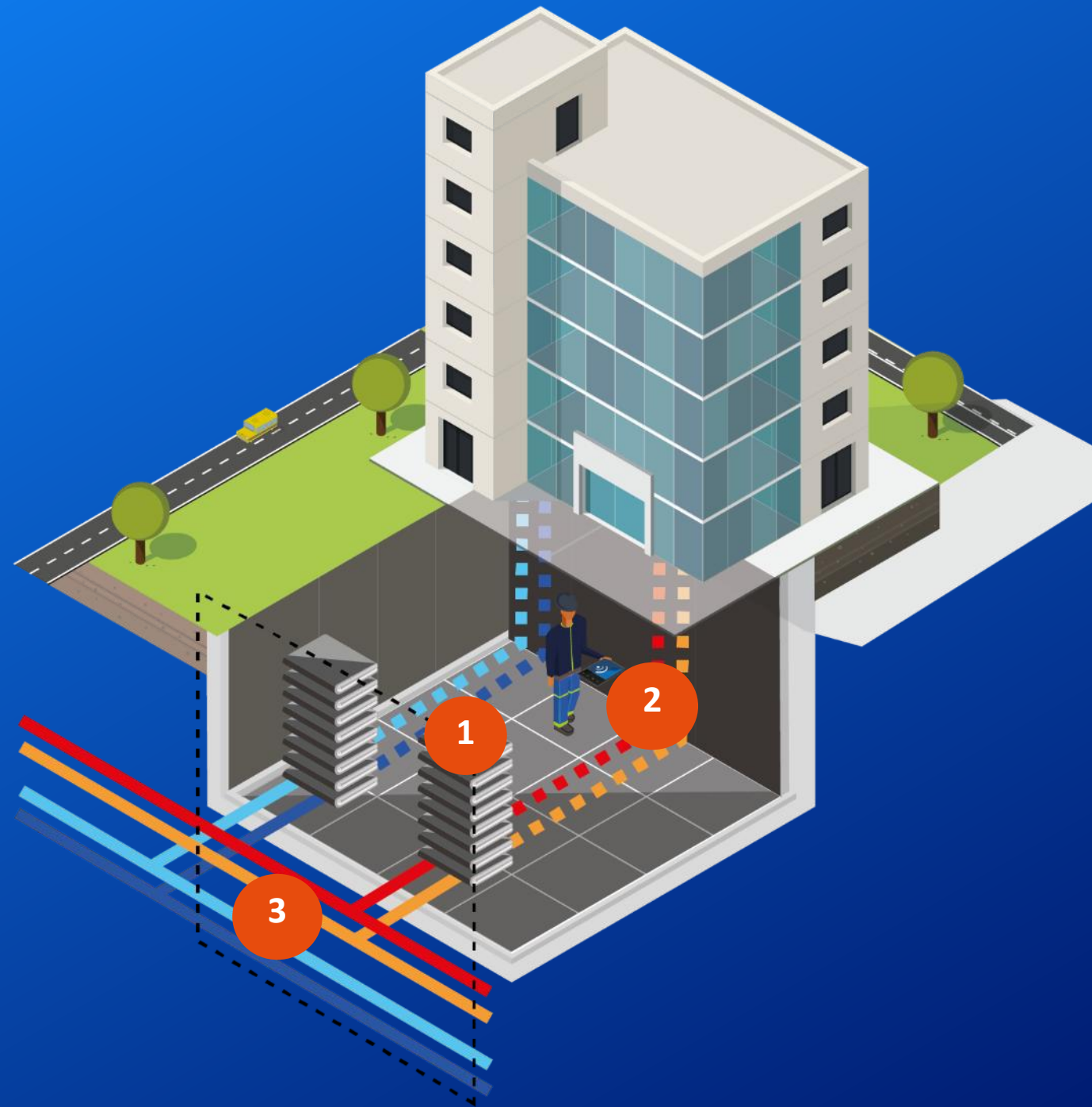
1 Unité(s) de production de chaleur renouvelable ou de récupération

2 Le réseau de distribution primaire aller conduit le fluide caloporteur jusqu'aux sous-stations d'échange.

3 Le circuit retour ramène le fluide refroidie pour être à nouveau chauffé par l'unité de production, puis renvoyé dans le circuit.

# La sous-station

- 1 Transfère de la chaleur au réseau interne du bâtiment via un échangeur de chaleur.
- 2 Une fois chauffée, l'eau du réseau interne alimente les radiateurs, planchers chauffants et fournit de l'eau chaude sanitaire.
- 3 Après son passage dans la sous-station, l'eau du réseau de chaleur repart refroidie en direction de la chaufferie où elle est à nouveau réchauffée.



# Présentation du projet

Yoann Donnary, *Chef de Projet Réalisation, Direction Technique et Grands Projets, **Dalkia***

Antoine Ollier, *Ingenieur travaux, **Dalkia***



# Un réseau à 95% d'ENR&R

- **13,5 km** de réseau
- **2500** équivalents logements
- **25 abonnés** et 55 sous-stations
- 1 nouvelle chaufferie **100% ENR**
- **Interconnexion** avec le réseau Grand Poitiers Chauffage Urbain – Poitiers St Benoît, Buxerolles
- **24 GWh** de chaleur livrée/an
- **5 500 Tonnes** de CO2 évitées/an l'équivalent des émissions de 2300 véhicules

# Nouvelle chaufferie 100% ENR

- **Chaudière biomasse 5,3 MW**  
**Filtration : Multicyclone et électrofiltre**  
**Economiseur 200 kW**  
**TERRAO + PAC 1000 kW**
- **Chaudière polycombustible 300 kW**
- **Hydro-accumulation 2 x 75m<sup>3</sup>**
- **Panneaux photovoltaïques (autoconsommation)**
- **Moyens de production de secours :**  
**Sous-station d'échange avec le réseau PSBB**





# Spécificités du projet

**Interconnexion** avec le réseau Grand Poitiers  
Chauffage Urbain – Poitiers St Benoit,  
Buxerolles

## Volet sociétal

- **6 600 heures d'insertion** en phase travaux
- **300 heures d'insertion** en phase exploitation
- recrutement d'**1 alternant** par an
- Intégration d'**entreprises locales**

## Volet environnemental

- Nichoir à rapaces sur la cheminée
- Cabanes à hérissons
- Clôtures surélevées pour le passage des petits mammifères



# En quoi consiste les travaux de réseau de chaleur ?



1

Installation de barrières de protection pour sécuriser le chantier. Ouverture de la chaussée et réalisation des terrassements.

2

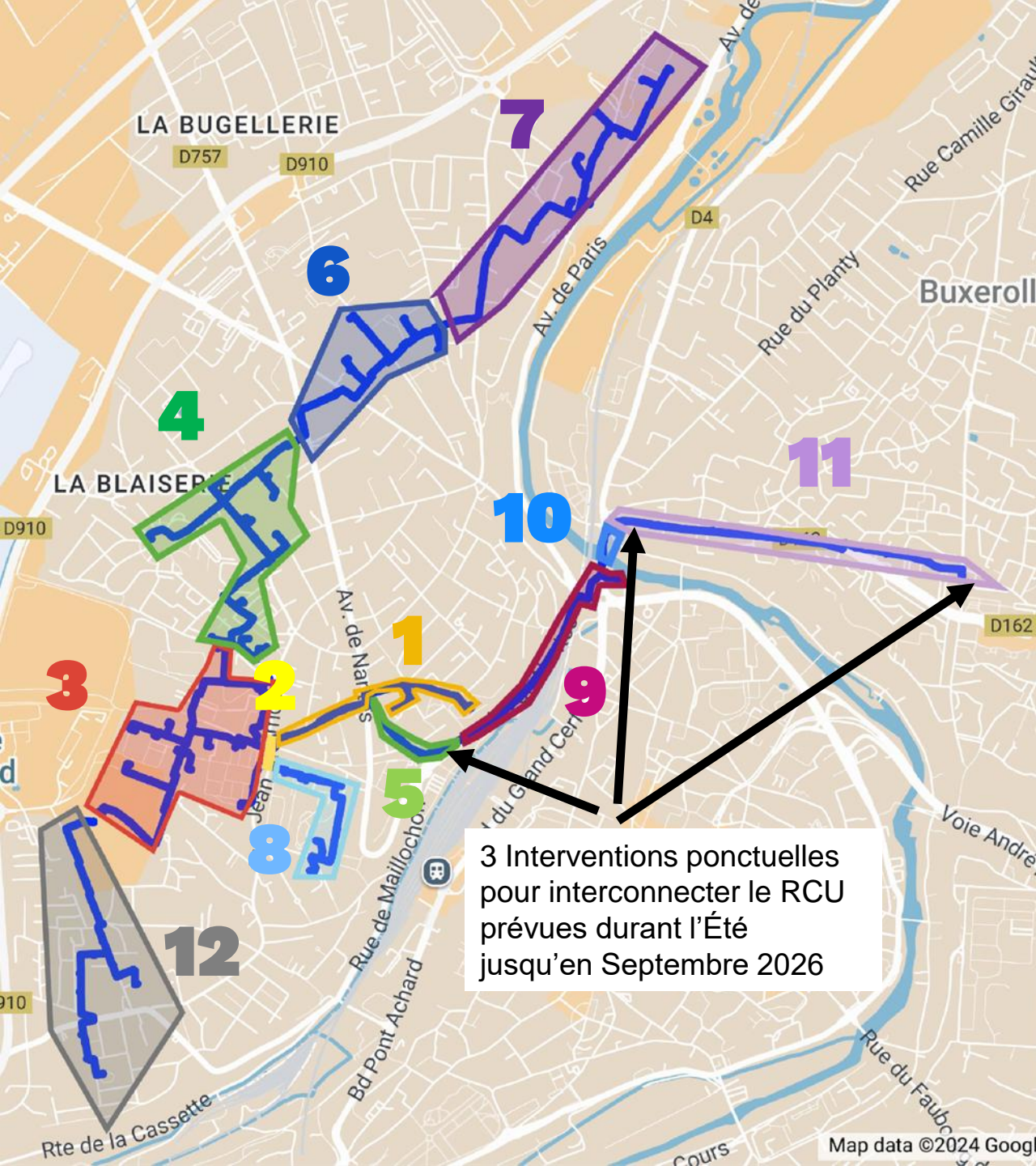
Pose des canalisations en acier et soudure. Contrôle de l'assemblage par un organisme agréé.

3

Comblement puis réfection de la chaussée.

# Les 13 kilomètres de travaux ont été décomposés en 12 zones

## Zones de travaux Planning prévisionnel



<b>EHTP</b>		Zone 1 : Octobre 2024 - janvier 2025
<b>EHTP</b>		Zone 2 : Février 2025
<b>EHTP</b>		Zone 3 : Mars 2025 – septembre 2025
<b>TTPI</b>		Zone 4 : Janvier 2025 – mai 2025
<b>EHTP</b>		Zone 5 : Janvier 2025 – Mars 2025
<b>TTPI</b>		Zone 6 : Mai 2025 – Juillet 2025
<b>TTPI</b>		Zone 7 : Juin 2026 – Aout 2026
<b>EHTP</b>		Zone 8 : Mai 2026 – Juillet 2026
<b>EHTP</b>		Zone 9 : Février 2025 - Octobre 2025
<b>EHTP</b>		Zone 10 : Mai 2026 - Aout 2026
<b>EHTP</b>		Zone 11 : Mars 2025 – juin 2025
<b>EHTP</b>		Zone 12 : Mars 2026 – Aout 2026

3 Interventions ponctuelles pour interconnecter le RCU prévues durant l'Été jusqu'en Septembre 2026

# En quoi consiste les travaux de réseau de chaleur ?



# Exemple d'intervention récente Bd des Rocs



1 Rabotage de la couche de roulement

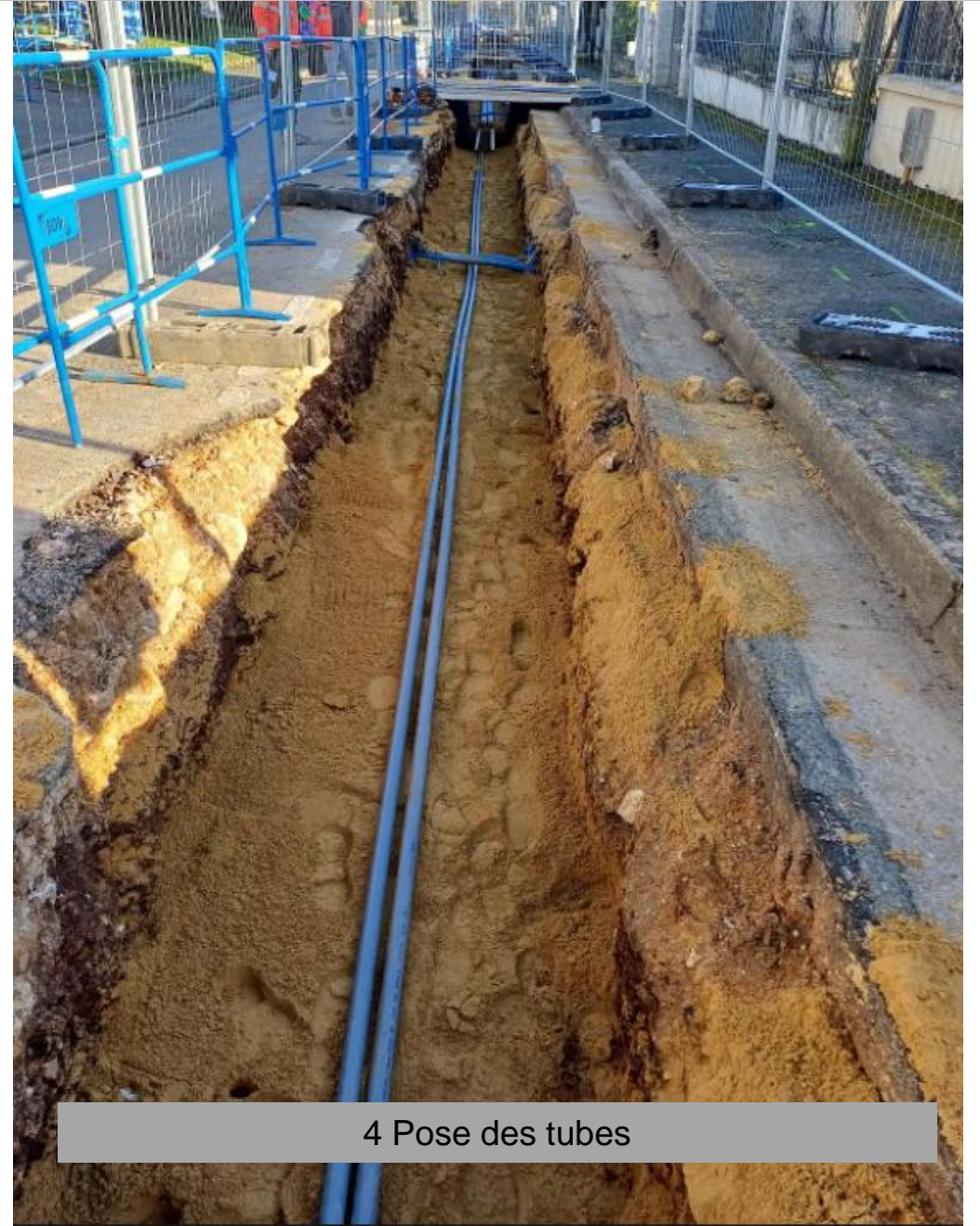


2 Ouverture de la tranchée

# Exemple d'intervention récente Bd des Rocs

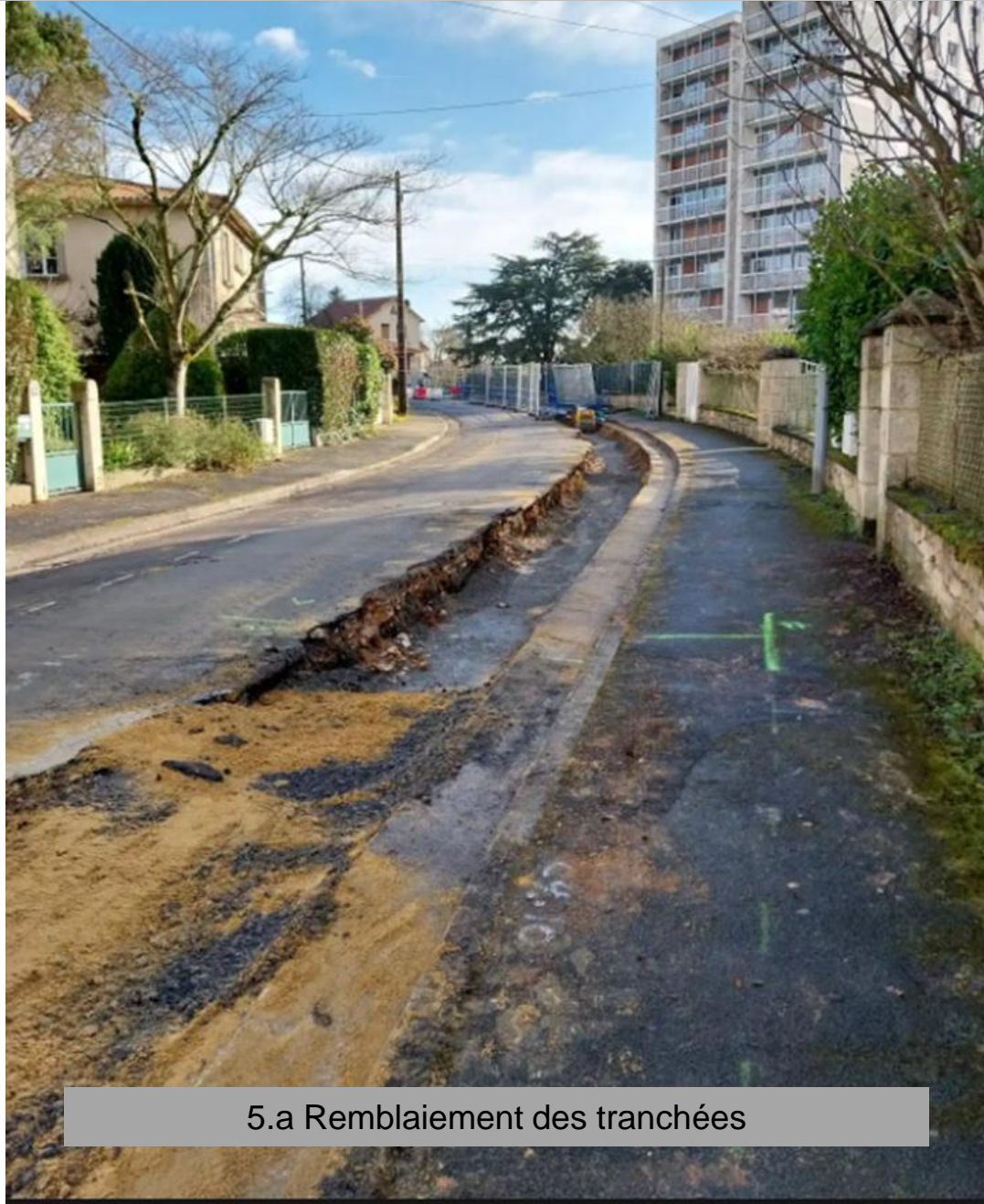


3 Pose des tubes



4 Pose des tubes

# Exemple d'intervention récente Bd des Rocs

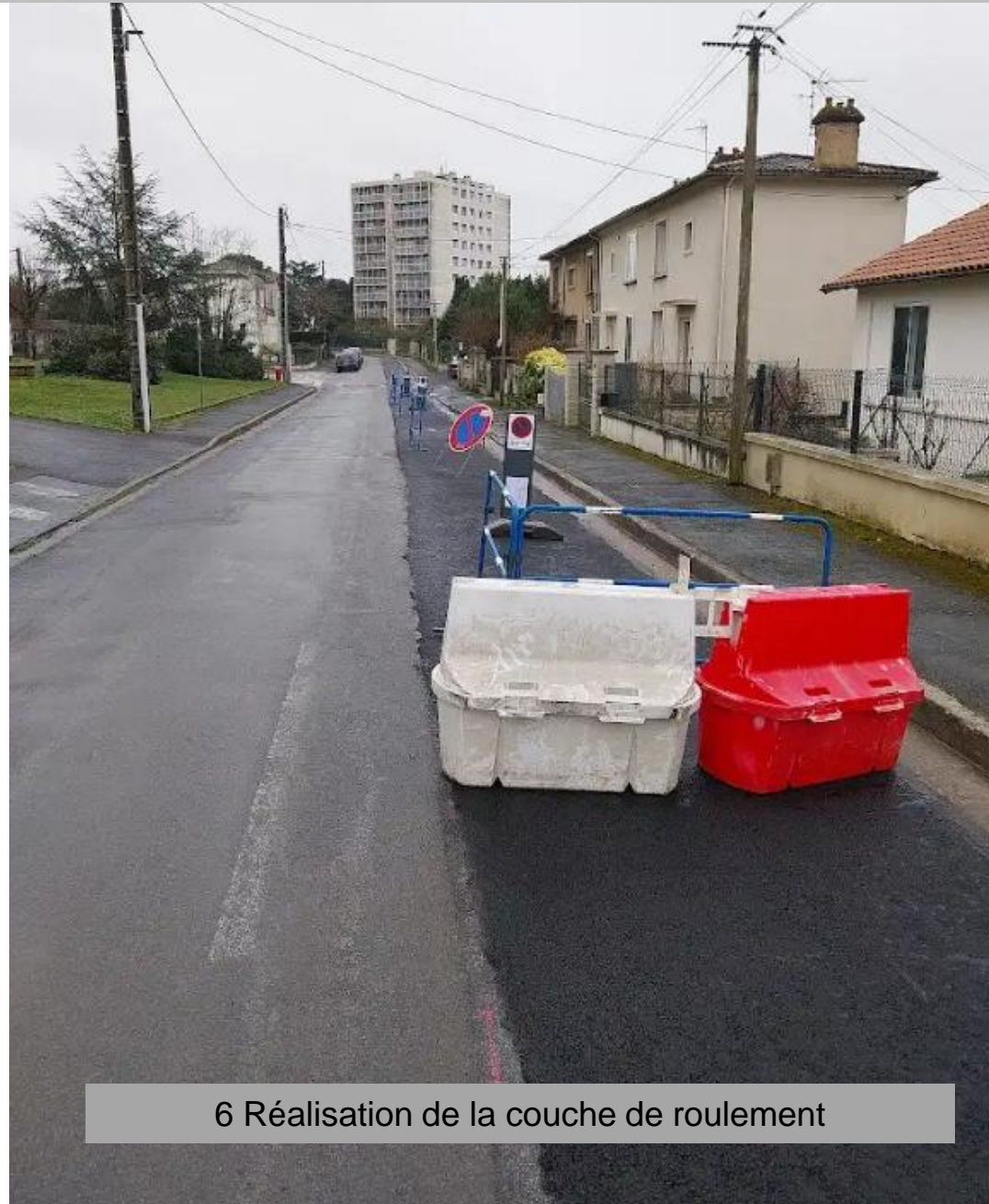


5.a Remblaiement des tranchées



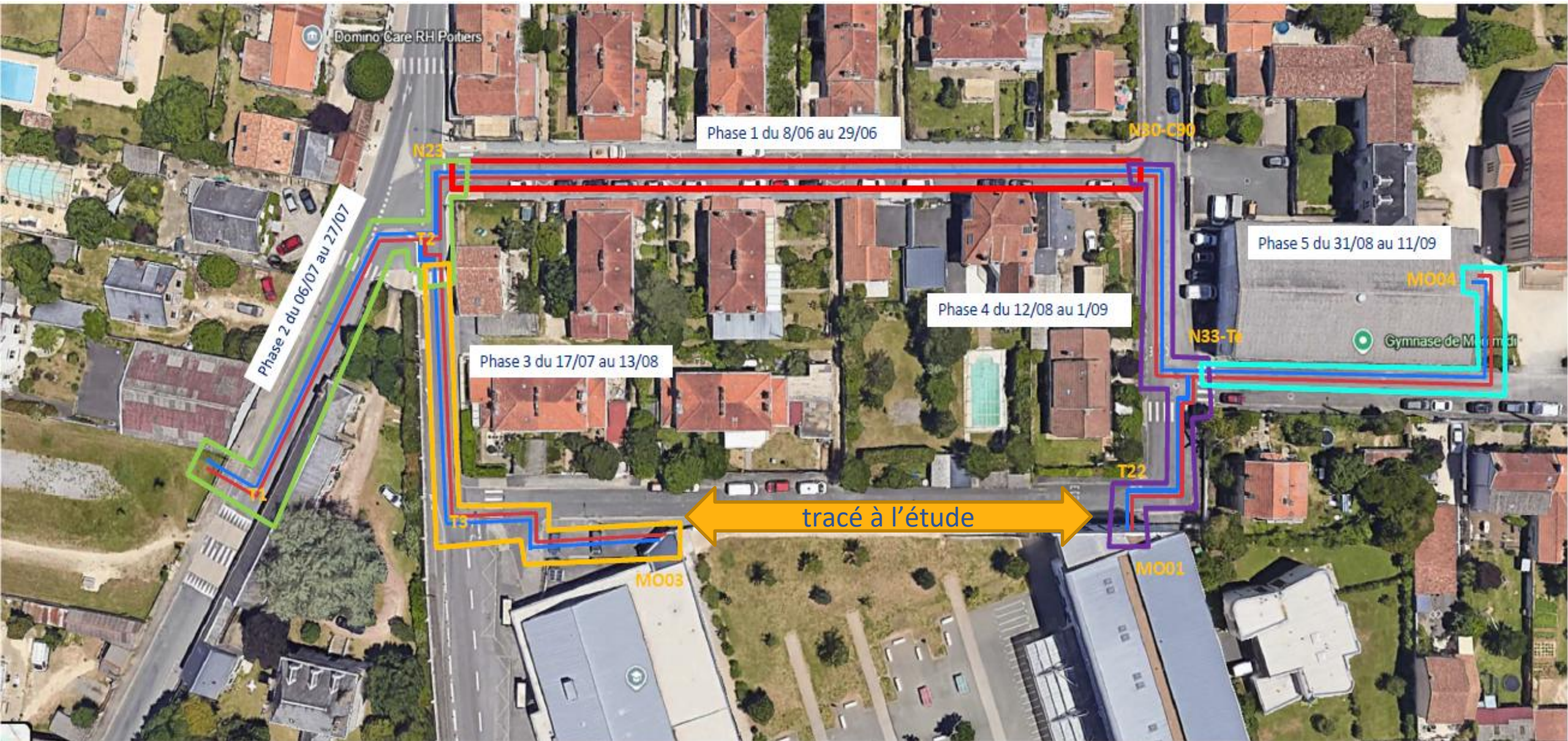
5.b Fin des remblaiements

# Exemple d'intervention récente Bd des Rocs



6 Réalisation de la couche de roulement

# Zone 12: Plan de situation zone collège



# Zone 12 : Rue Saint Bernadette Phase 1

2 Entreprises présentes sur le  
chantier

Travaux Publics:



Soudeurs:

Climatelec

Phase 1 du 8/06 au 29/06



Accès riverains maintenus en dehors des  
heures de chantiers

Heures de Chantier :  
Lundi au Jeudi 7h30-12h00 13h00-18h00  
Vendredi 7h30-12h00

# Zone 12 : Rue Georges Guynemer Phase 2

Phase 2 du 06/07 au 27/07

2 Entreprises présentes sur le chantier  
Travaux Publics: **EHTP**  
Soudeurs: **Climatelec**



# Zone 12 : Rue Santos Dumont Phase 3.1

2 Entreprises présentes sur le chantier



Climatelec

Phase 3 du 17/07 au 13/08

Travaux Publics:  
Soudeurs:



# Zone 12: Rue Santos Dumont Phase 3.2

2 Entreprises présentes sur le chantier

Travaux Publics:  
Soudeurs:

 **EHTP**  
 **Climatelec**

Phase 3 du 17/07 au 13/08



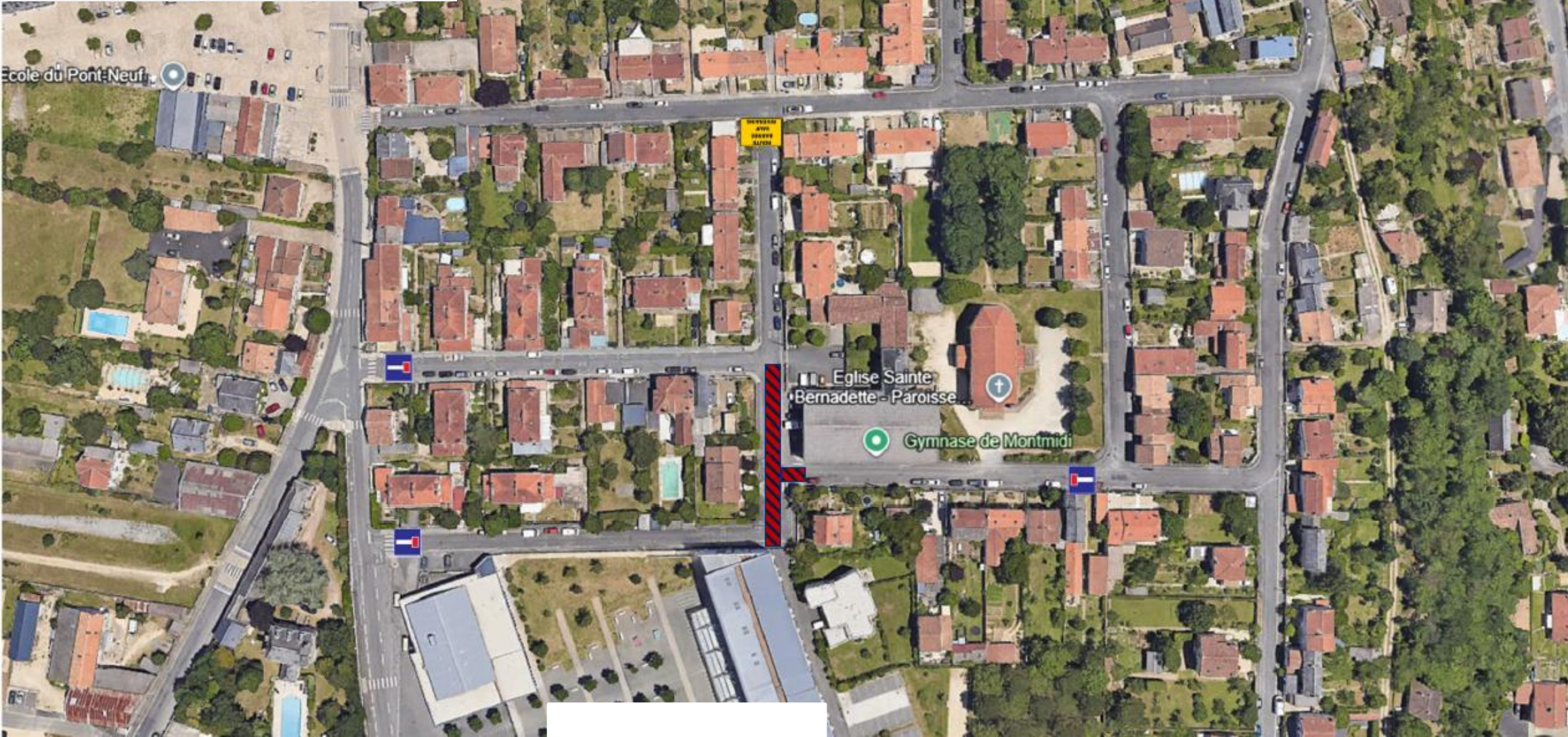
# Zone 12 : Rue des Jardins Phase 4

2 Entreprises présentes sur le chantier





Travaux Publics:  
Soudeurs:

Phase 4 du 12/08 au 01/09



# Zone 12 : Rue de la Tourelle Phase 5

2 Entreprises présentes sur le chantier

Travaux Publics:   
Soudeurs: 



# Zone 7: Plan de situation rue du Fief de la grange et rue des sablière

## Phasage des travaux

- Phase 1: Rue de la sablière. Travaux en route barrée sauf riverains du 8 Juin au 19 Juin 2026
- Phase 2: Rue du fief de la grange en route barrée sauf riverains su 18 Juin au 10 Juillet.
- Phase 3: Carrefour rue des 1000 bosses et rue du Fief de la Grange. Travaux en alternat par feux tricolores, rue des sables rouges en impasse du 6 Juillet au 10 Juillet



# Zone 7: Rue de la sablière phase 1

Phase 1 : du 08/06 au 19/06

2 Entreprises présentes sur le chantier

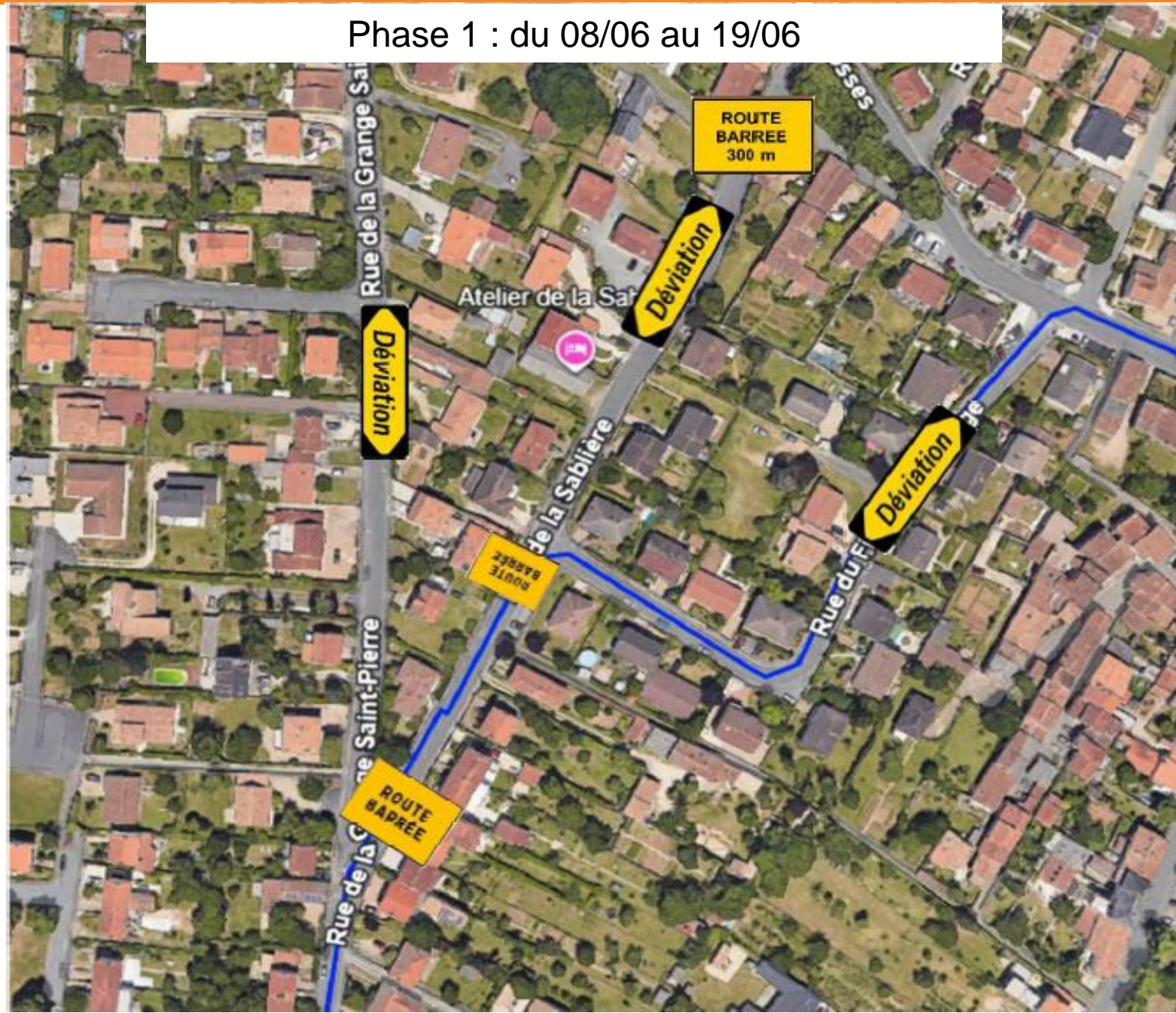
Travaux Publics:



Soudeurs:

Climatelec

Accès riverains  
maintenus



# Zone 7: Rue fief de la grange phase 2

Phase 2 : du 18/06 au 10/07

2 Entreprises présentes sur le chantier

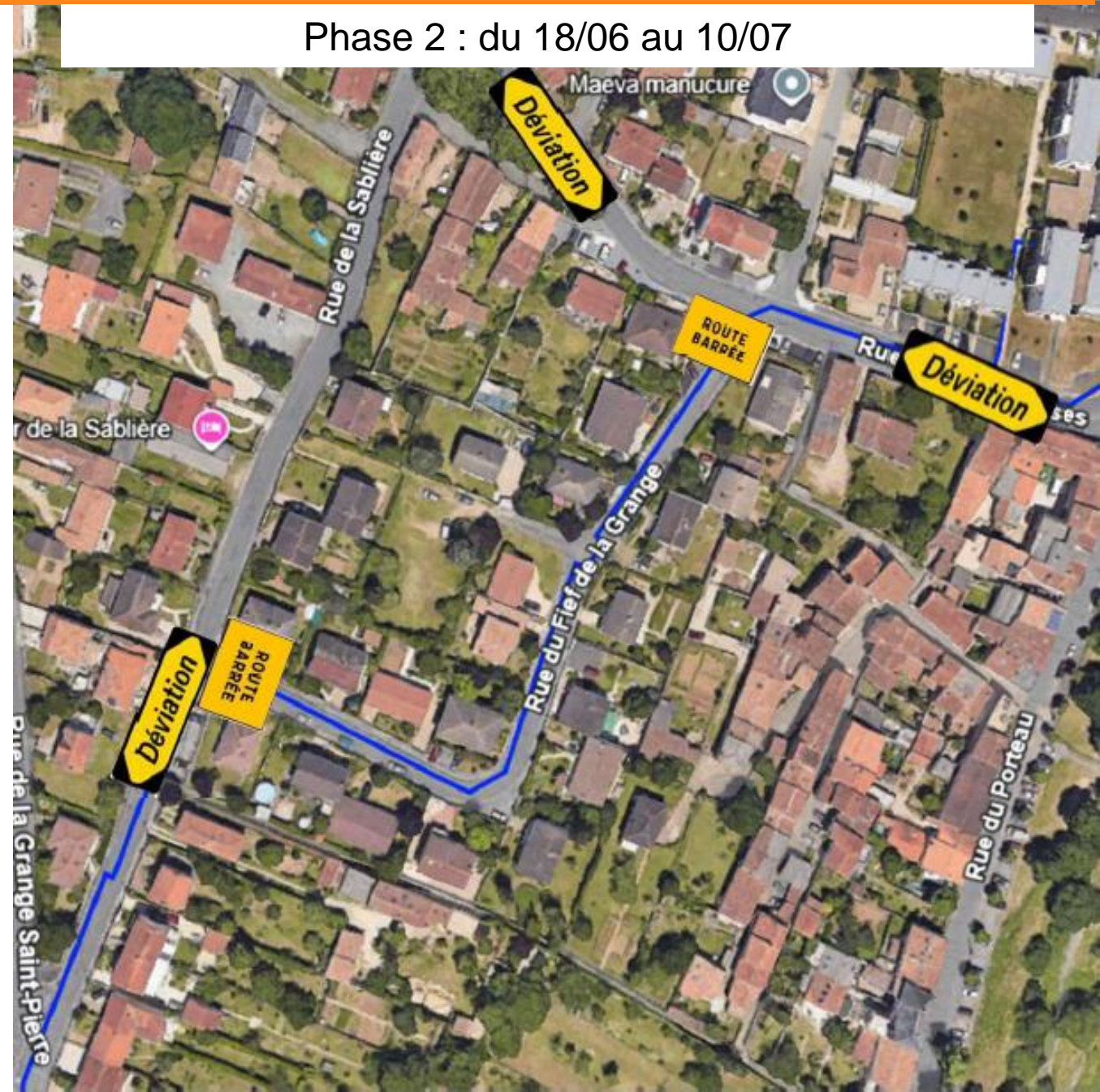
Travaux Publics:



Soudeurs:


Climatelec

Accès riverains  
maintenus



# Zone 7: Rue des 1000 bosses phase 3

2 Entreprises présentes sur le chantier

Travaux Publics :  TTPI réseaux

Soudeurs :  Climatelec

Phase 3 : du 06/07 au 10/07



# Zone 7: Rue des sable rouge phase 3

Phase 3 : du 06/07 au 10/07

2 Entreprises présentes sur le chantier

Travaux Publics:



Soudeurs:

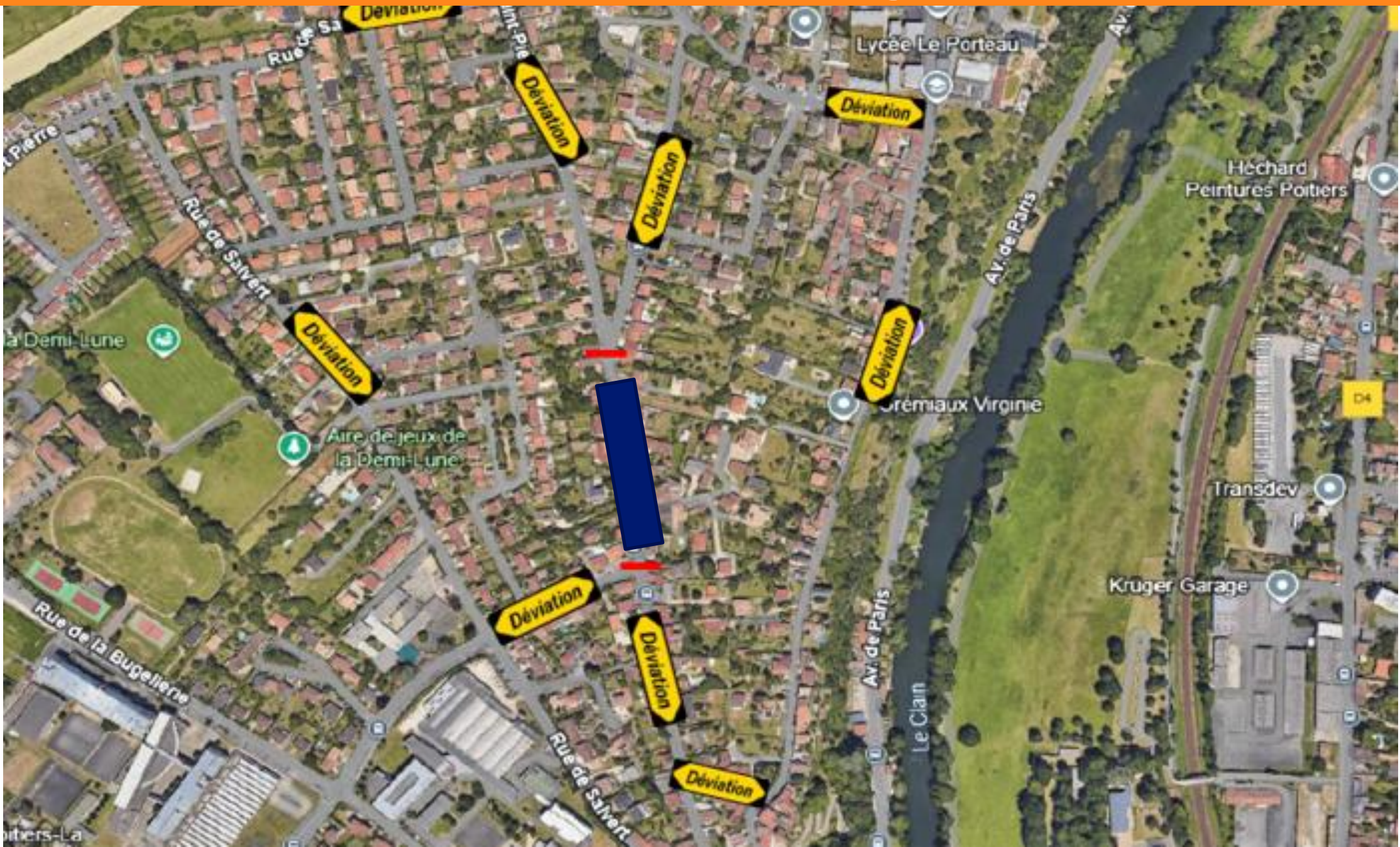
Climatelec

Accès riverains  
maintenus





# Zone 7: Plan de situation rue de la Grange Saint Pierre

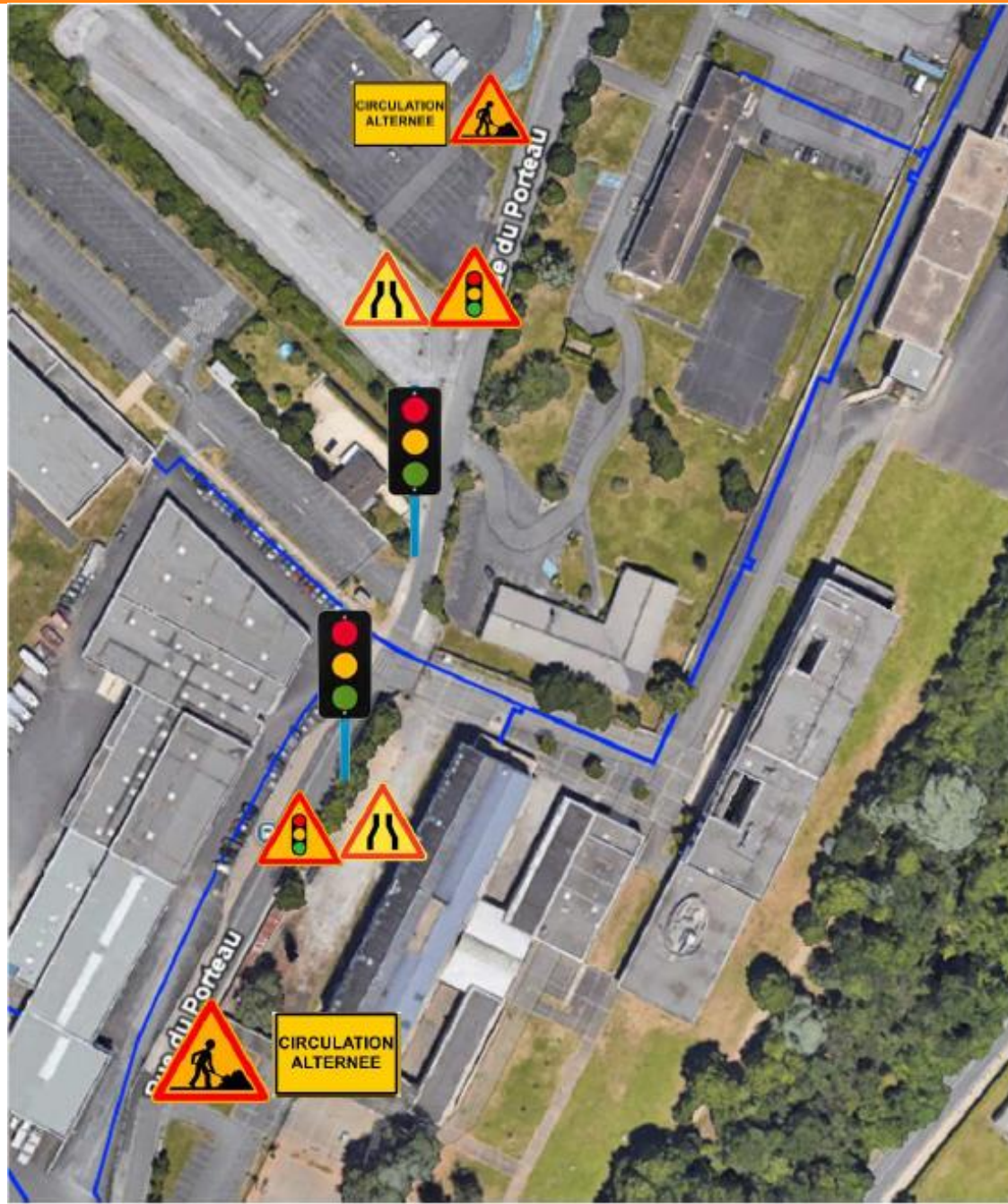


# Zone 7: Plan de situation rue du Porteau

2 Entreprises présentes sur le chantier

Travaux Publics : réseaux 

Soudeurs : 



# Assurer une continuité de service public.

## Les points de regroupement (PDR) :

Mise à disposition de bacs 4 roues 660 litres (ordures ménagères et tri sélectif).



Mise à disposition de bornes Marti de 4m<sup>3</sup> sous réserve d'un libre accès de l'espace aérien.



Chaque habitant sort sa poubelle les mêmes jours de ramassage et la laisse devant comme aujourd'hui chez lui. Cette dernière sera amenée et vidée jusqu'aux points de collectes mis aux extrémités du chantier.

DATE DEBUT TRAVAUX : 08-06-2026

ADRESSE : RUE SAINTE BERNADETTE – POITIERS – Phase 1

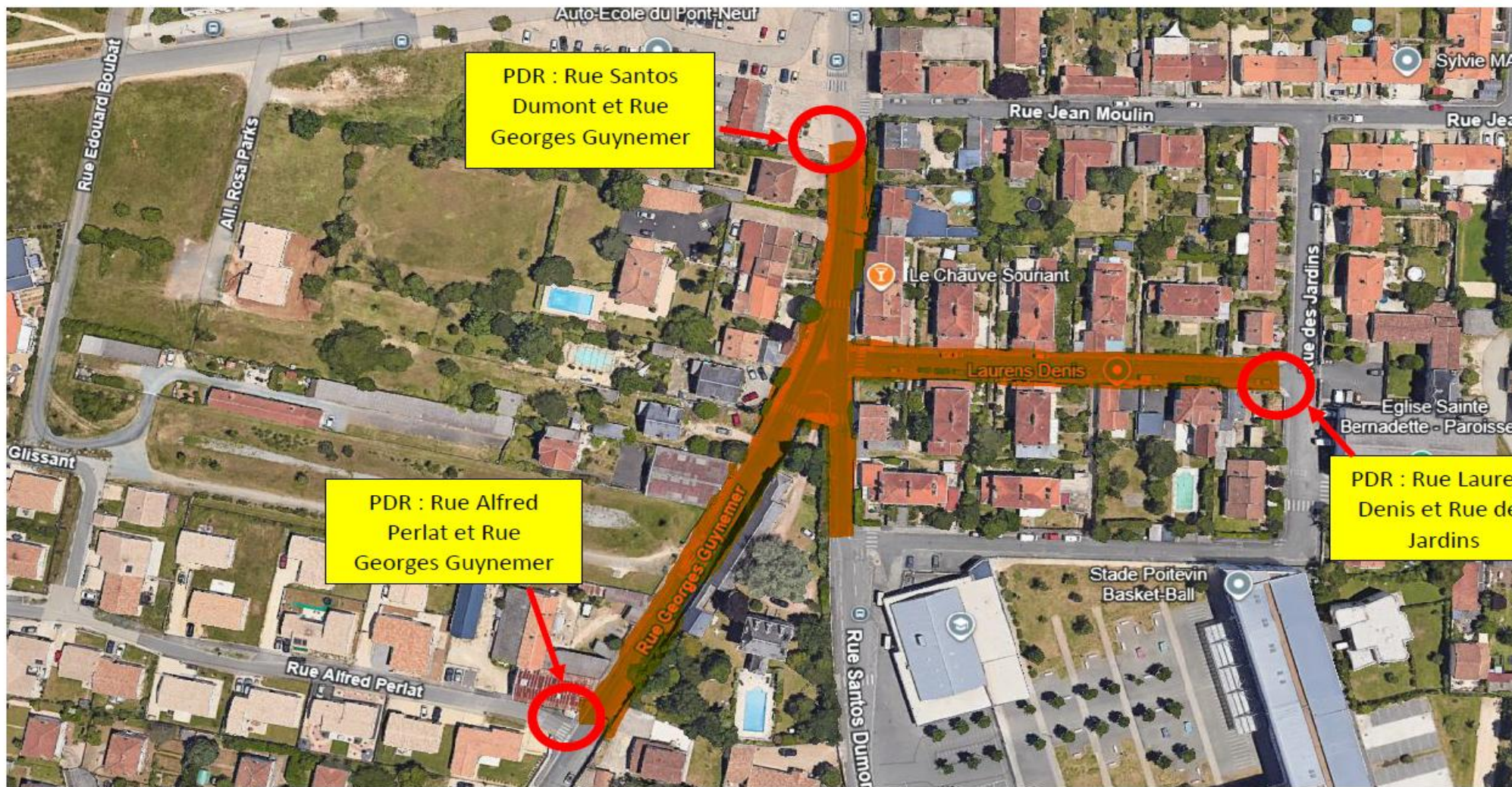


PDR : Rue Sainte Bernadette et rue Santos Dumont

PDR : Rue Sainte Bernadette et rue des Jardins

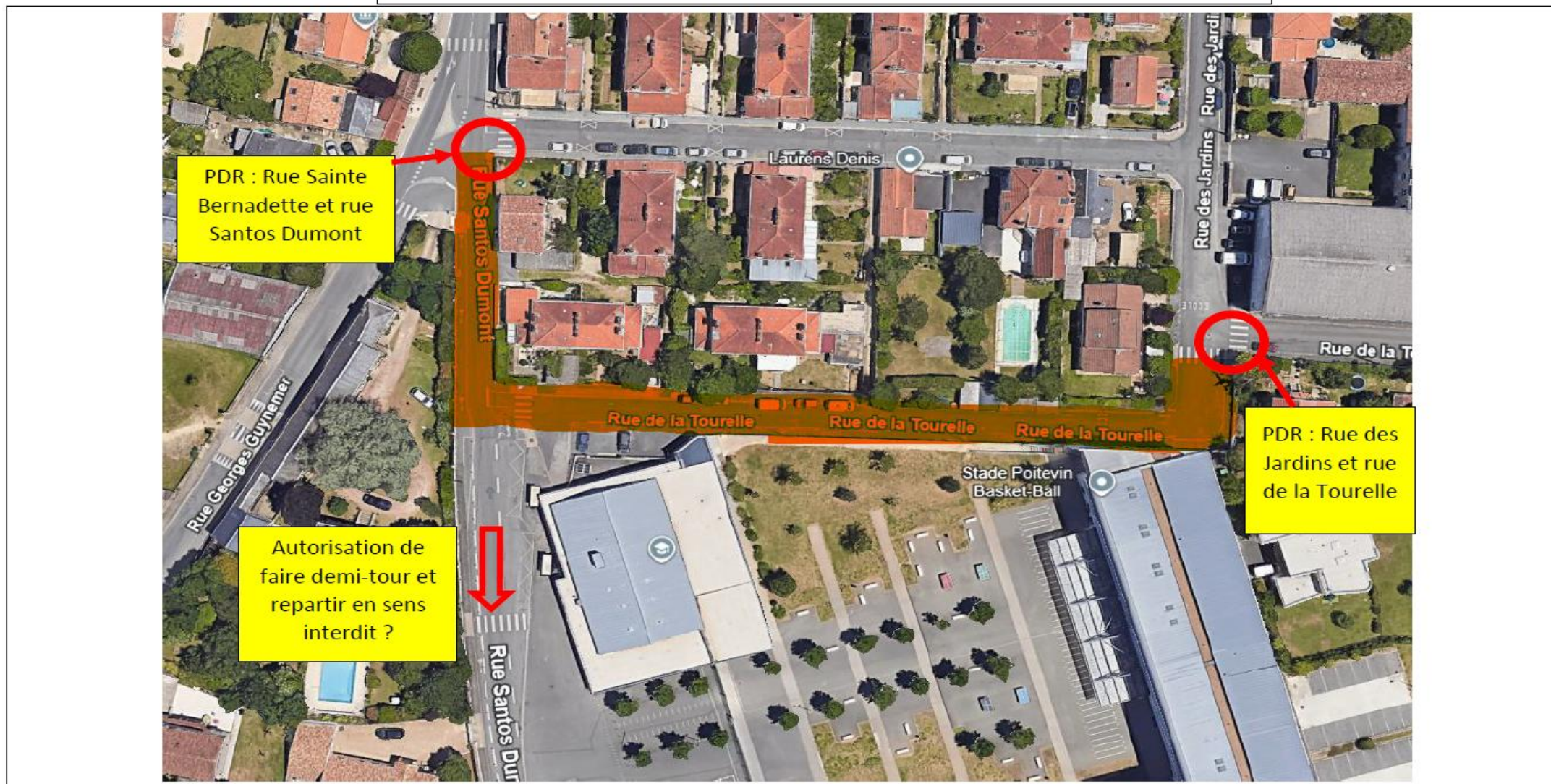
DATE DEBUT TRAVAUX : 06-07-2026

ADRESSE : RUE SAINTE BERNADETTE – POITIERS - **Phase 2**



DATE DEBUT TRAVAUX : 17-07-2026

ADRESSE : RUE SAINTE BERNADETTE – POITIERS – Phase 3



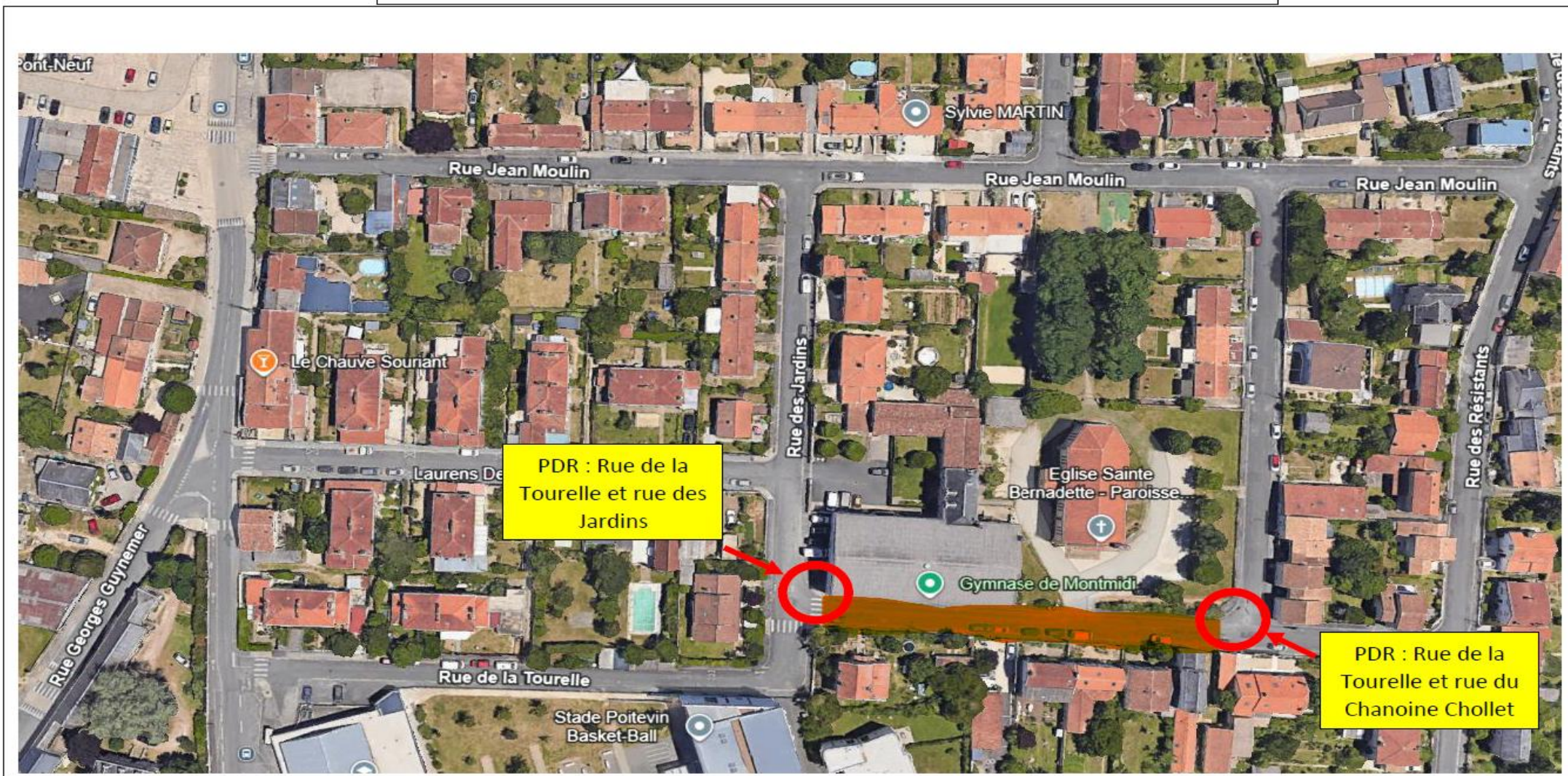
DATE DEBUT TRAVAUX : 12-08-2026

ADRESSE : RUE SAINTE BERNADETTE – POITIERS – **Phase 4**



DATE DEBUT TRAVAUX : 31-08-2026

ADRESSE : RUE SAINTE BERNADETTE – POITIERS – **Phase 5**





ADRESSE : RUE DU FIEF DE LA GRANGE – POITIERS – **Phase 2**









# → Questions / Réponses



# Merci

