



gpcu pb

Présentation du projet
de réseau de chaleur
**Grand Poitiers
chauffage urbain –
Poitiers Biard**

Réunion publique

06 mai 2026



Objectifs territoriaux Grands Poitiers Schéma directeur des énergies



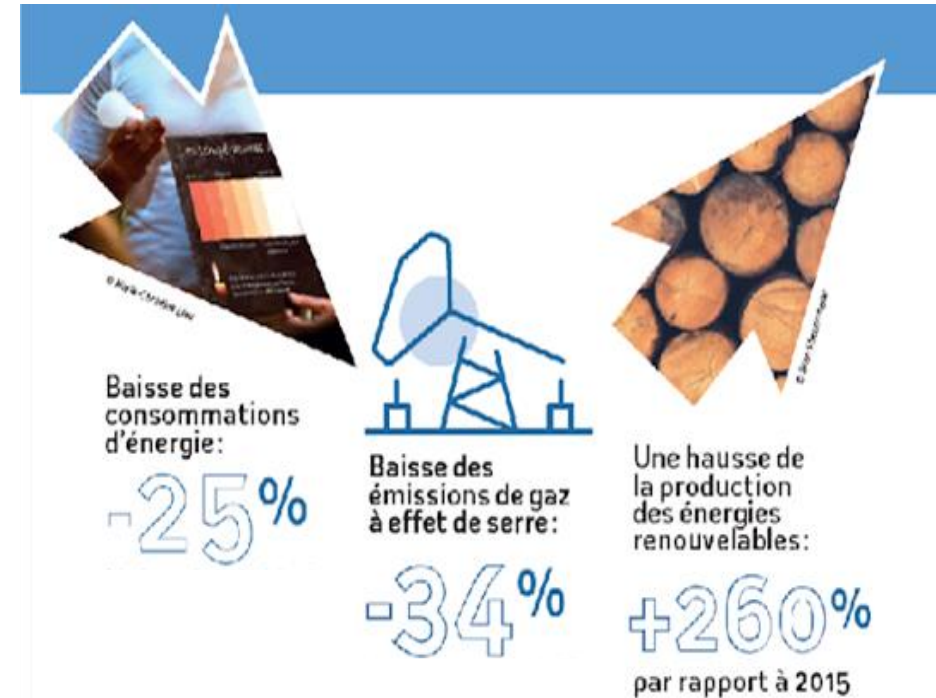
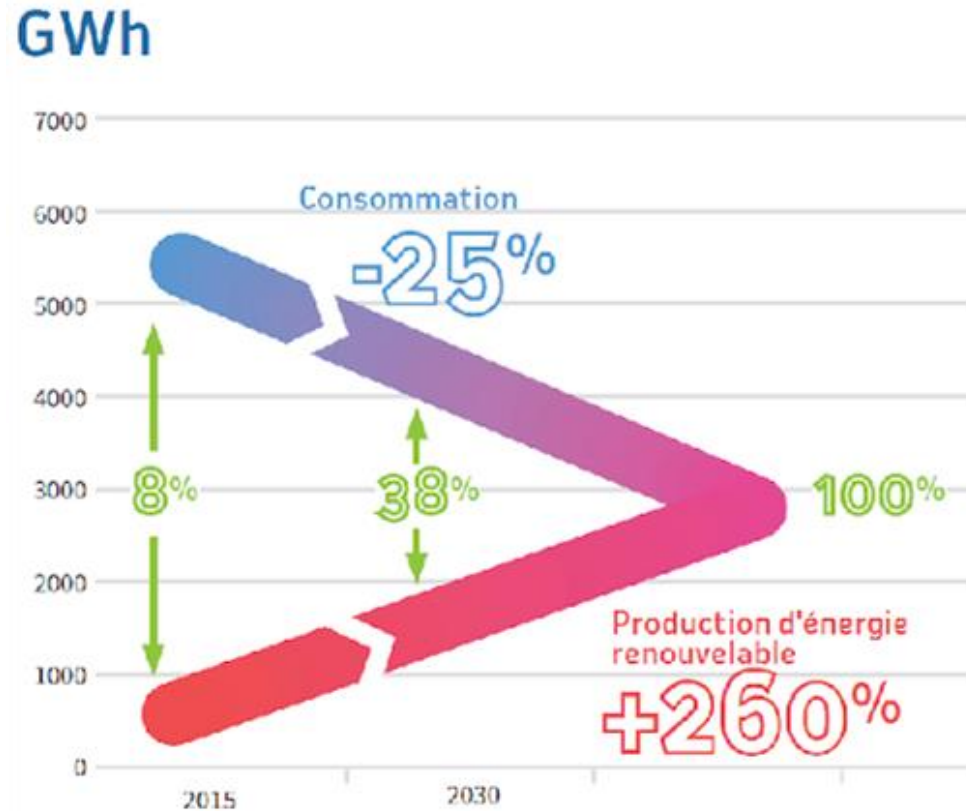
Christophe Chappet, *Vice président Grand Poitiers en charge de la transition énergétique.*

Patrick Ferrer, *Vice président Grand Poitiers en charge de la transition énergétique.*

Gael Gentile, *Adjoint ville de POITIERS en charge de la voirie*

Alain Lacardeur, *Adjoint ville de POITIERS quartier de POITIERS Ouest.*

Les grands objectifs du Schéma directeur des énergies



Les forces du réseau de chaleur de Poitiers-Biard

- **Un réseau public**
 - Le réseau appartient à Grand Poitiers qui en délègue la gestion à Dalkia (délégation de service public). C'est Grand Poitiers qui fixe les règles du contrat et les fait respecter.
- **un outil performant, de mutualisation et de solidarité**
 - Les abonnés bénéficient d'un service de fourniture de chaleur la chaleur est disponible 24h/24. Tout est inclus, même les éventuels dépannages et remplacement de matériel, jusque dans les locaux techniques (hors distribution à l'intérieur des immeubles).
- **Une énergie à coût maîtrisé**
 - Le réseau dispose de plusieurs sources d'énergies ce qui permet de lisser l'impact des hausses des prix de marché des énergies, notamment le Gaz.
 - Près de 95% est d'origine renouvelable ce qui permet de bénéficier d'une TVA à 5,5%.
 - Une partie de l'énergie provient de l'usine de valorisation énergétique dont le prix est fixé par Grand Poitiers
- **Une grande adaptabilité**
 - C'est de l'eau chaude qui est distribuée, on peut donc ajouter ou adapter les sources de production d'énergie en fonction de l'évolution des technologies ou des réglementations



Le développement du réseau participe aux enjeux du territoire

Les enjeux environnementaux :

- Une multiplication par 1,5 d'énergie ENR&R) distribuées.
- Forte diminution à l'échelle du territoire de la part fossile, 24Gh de gaz, - 5 500 T/an de CO2

Les enjeux sociétaux :

- Lutte contre la précarité énergétique,
- Le réseau de chaleur outil de solidarité : partage des investissements, accessibilité aux ENR&R aux plus faibles
- Le réseau de chaleur est un lien entre les quartiers.

Les enjeux économiques :

- Investissements de près de 25 M€ générés sur le territoire.
- Des emplois générés en phase travaux.
- Des emplois directs et indirects en phase exploitation (Dalkia, sous traitants) à partir de 2025.





Les réseaux de chaleur en France

Yoann Donnary, *Chef de Projet Réalisation,*
*Direction Technique et Grands Projets, **Dalkia***

Qu'est-ce qu'un réseau de chaleur ?



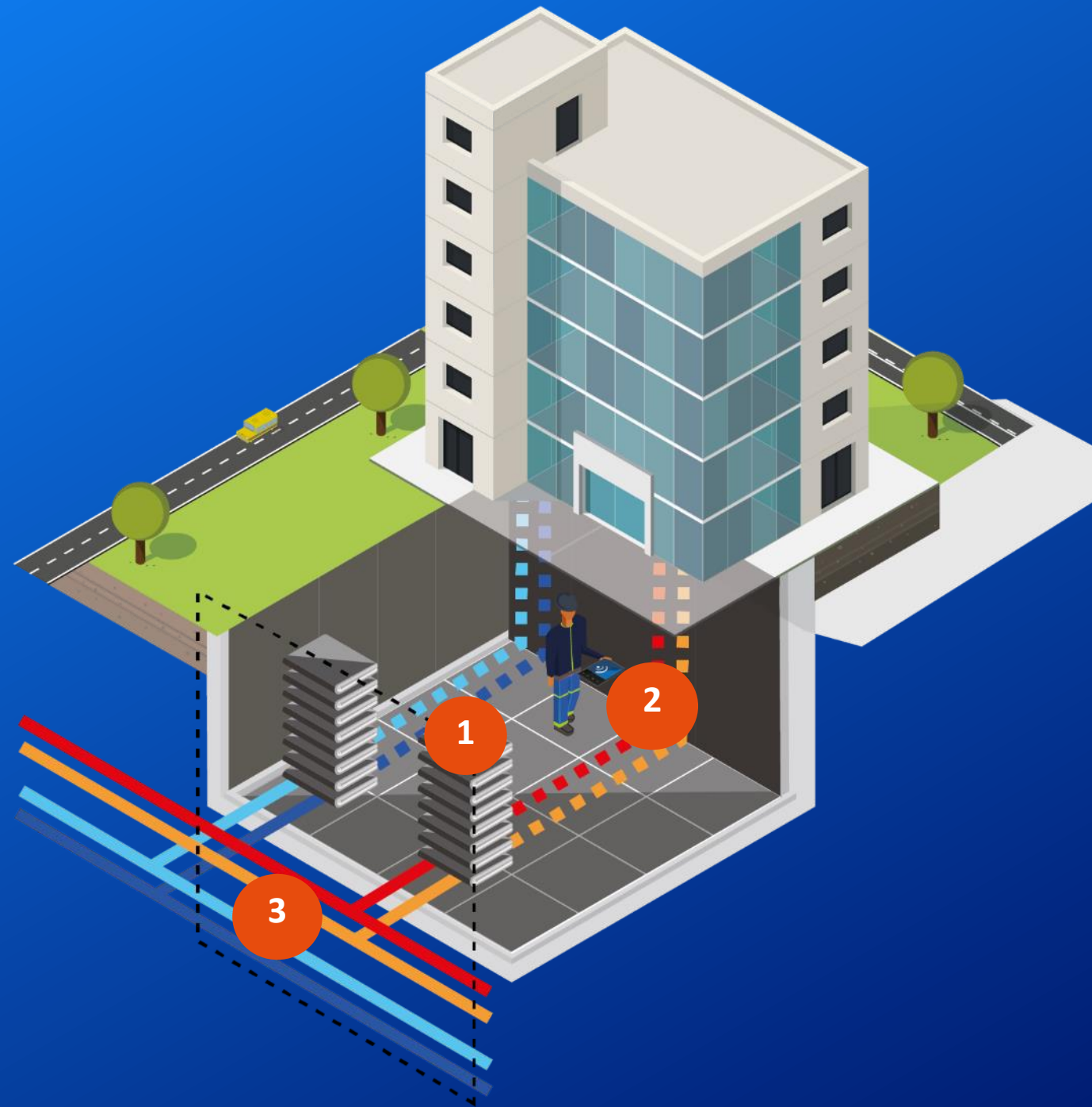
1 Unité(s) de production de chaleur renouvelable ou de récupération

2 Le réseau de distribution primaire aller conduit le fluide caloporteur jusqu'aux sous-stations d'échange.

3 Le circuit retour ramène le fluide refroidie pour être à nouveau chauffé par l'unité de production, puis renvoyé dans le circuit.

La sous-station

- 1 Transfère de la chaleur au réseau interne du bâtiment via un échangeur de chaleur.
- 2 Une fois chauffée, l'eau du réseau interne alimente les radiateurs, planchers chauffants et fournit de l'eau chaude sanitaire.
- 3 Après son passage dans la sous-station, l'eau du réseau de chaleur repart refroidie en direction de la chaufferie où elle est à nouveau réchauffée.



Présentation du projet

Yoann Donnary, *Chef de Projet Réalisation, Direction Technique et Grands Projets, **Dalkia***

Antoine Ollier, Ingénieur travaux, **Dalkia**



Un réseau à 95% d'ENR&R

- **13,5 km** de réseau
- **2500** équivalents logements
- **25 abonnés** et 55 sous-stations
- 1 nouvelle chaufferie **100% ENR**
- **Interconnexion** avec le réseau Grand Poitiers Chauffage Urbain – Poitiers St Benoît, Buxerolles
- **24 GWh** de chaleur livrée/an
- **5 500 Tonnes** de CO2 évitées/an l'équivalent des émissions de 2300 véhicules

Nouvelle chaufferie 100% ENR

- **Chaudière biomasse 5,3 MW**
Filtration : Multicyclone et électrofiltre
Economiseur 200 kW
TERRAO + PAC 1000 kW
- **Chaudière polycombustible 300 kW**
- **Hydro-accumulation 2 x 75m³**
- **Panneaux photovoltaïques (autoconsommation)**
- **Moyens de production de secours :**
Sous-station d'échange avec le réseau PSBB





Spécificités du projet

Interconnexion avec le réseau Grand Poitiers
Chauffage Urbain – Poitiers St Benoit,
Buxerolles

Volet sociétal

- **6 600 heures d'insertion** en phase travaux
- **300 heures d'insertion** en phase exploitation
- recrutement d'**1 alternant** par an
- Intégration d'**entreprises locales**

Volet environnemental

- Nichoir à rapaces sur la cheminée
- Cabanes à hérissons
- Clôtures surélevées pour le passage des petits mammifères

En quoi consiste les travaux de réseau de chaleur ?



1

Installation de barrières de protection pour sécuriser le chantier. Ouverture de la chaussée et réalisation des terrassements.

2

Pose des canalisations en acier et soudure. Contrôle de l'assemblage par un organisme agréé.

3

Comblement puis réfection de la chaussée.

Zones de travaux Planning prévisionnel



- EHTP** Zone 1 : Octobre 2024 - janvier 2025
- EHTP** Zone 2 : Février 2025
- EHTP** Zone 3 : Mars 2025 – août 2025
- TTPI** Zone 4 : Janvier 2025 – avril 2025
- EHTP** **Zone 5 : Août 2026**
- TTPI** Zone 6 : Mai 2025 – Juin 2025
- TTPI** **Zone 7 : Juin 2026 - Août 2026**
- EHTP** **Zone 8 : Mai 2026 – Juillet 2026**
- EHTP** Zone 9 : Juillet 2025 - Aout 2025
- EHTP** **Zone 10 : Mai 2026 - Août 2026**
- EHTP** **Zone 11 : Septembre 2026**
- EHTP** **Zone 12 : Mars 2026 - Août 2026**

Zone Rue Logerot

Phase 1

A partir du 18 mai
Sondage sur toute la
rue logerot

Phase 2

2 semaines.
Terrassement et
raccordement RCU

Phase 3

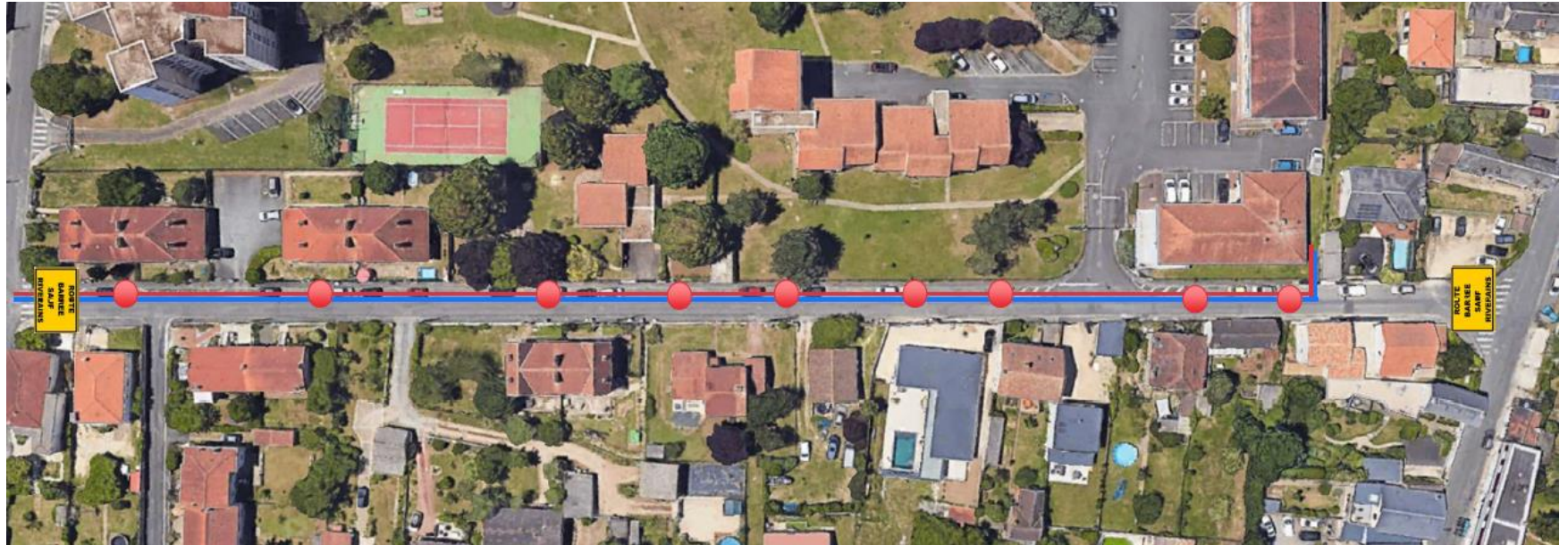
4 semaines.
Terrassement et
raccordement RCU



Zone : Rue Logerot Phase 1

Phase 1


A partir du 18 mai
Sondage sur toute la
rue logerot



**1 Entreprise présente
sur le chantier**

Accès riverains maintenus
en dehors des heures de
chantiers

Heures de Chantier :
Lundi au Jeudi 7h30-12h00 13h00-18h00
Vendredi 7h30-12h00

Travaux Publics : 


Zone : Rue Logerot Phase 2

Phase 2

2 semaines
(26 mai – 05 Juin)
Terrassement et
raccordement RCU

**2 Entreprises
présentes sur le
chantier**



Travaux Publics : 

Soudeurs



Accès riverains maintenus
en dehors des heures de
chantiers


Heures de Chantier :
Lundi au Jeudi 7h30-12h00 13h00-18h00
Vendredi 7h30-12h00

Zone : Rue Logerot Phase 2

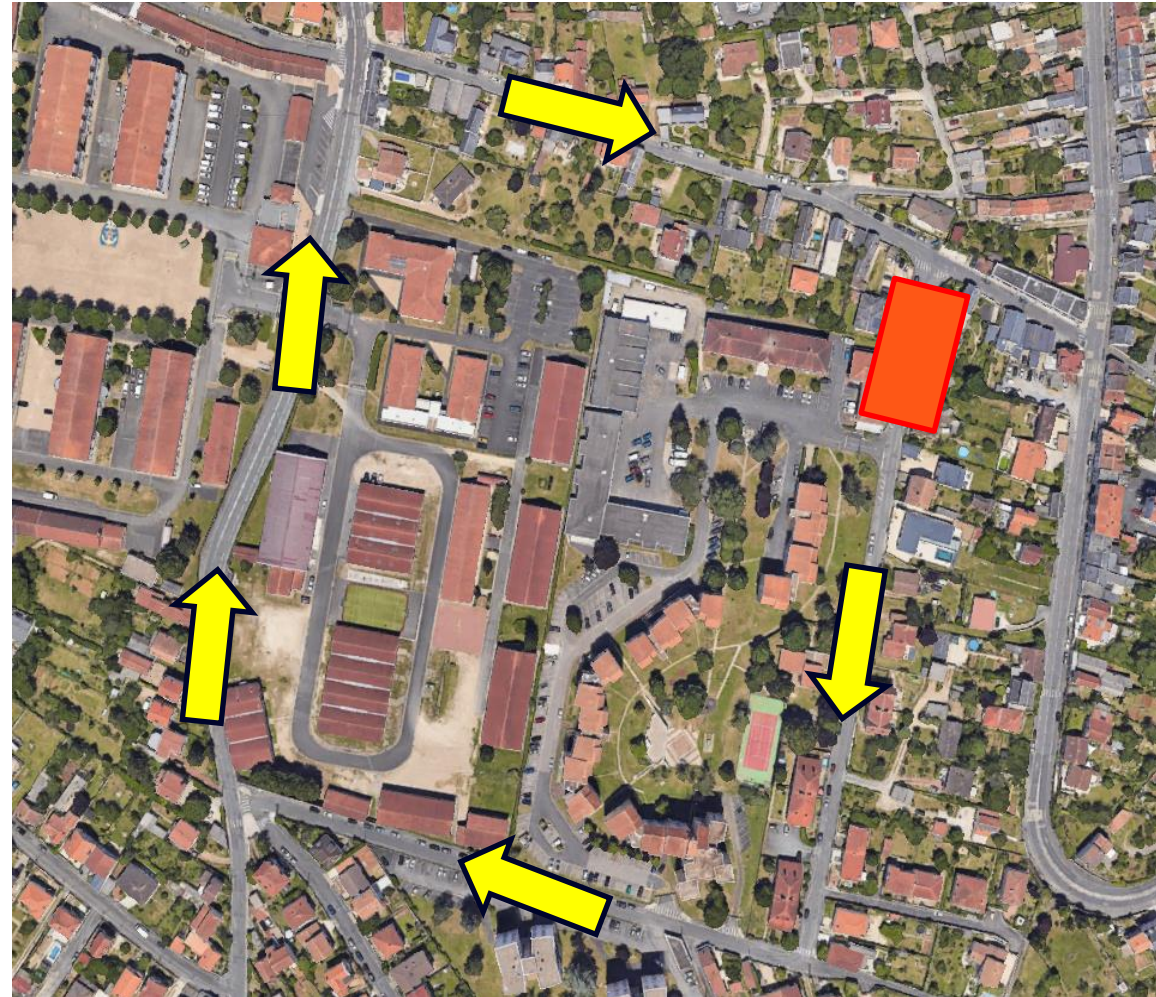
Phase 2

2 semaines
(26 mai – 05 Juin)
Terrassement et
raccordement RCU

**2 Entreprises
présentes sur le
chantier**

Travaux Publics : 

Soudeurs 



Accès riverains maintenus
en dehors des heures de
chantiers

Heures de Chantier :
Lundi au Jeudi 7h30-12h00 13h00-18h00
Vendredi 7h30-12h00


Zone : Rue Logerot Phase 3


Phase 3

4 semaines.
(08 Juin – 03 Juillet)
Terrassement et
raccordement RCU



**2 Entreprises
présentes sur le
chantier**

Travaux Publics : 

Soudeurs 

Accès riverains maintenus
en dehors des heures de
chantiers


Heures de Chantier :
Lundi au Jeudi 7h30-12h00
13h00-18h00
Vendredi 7h30-12h00

Zone : Rue Logerot Phase 3

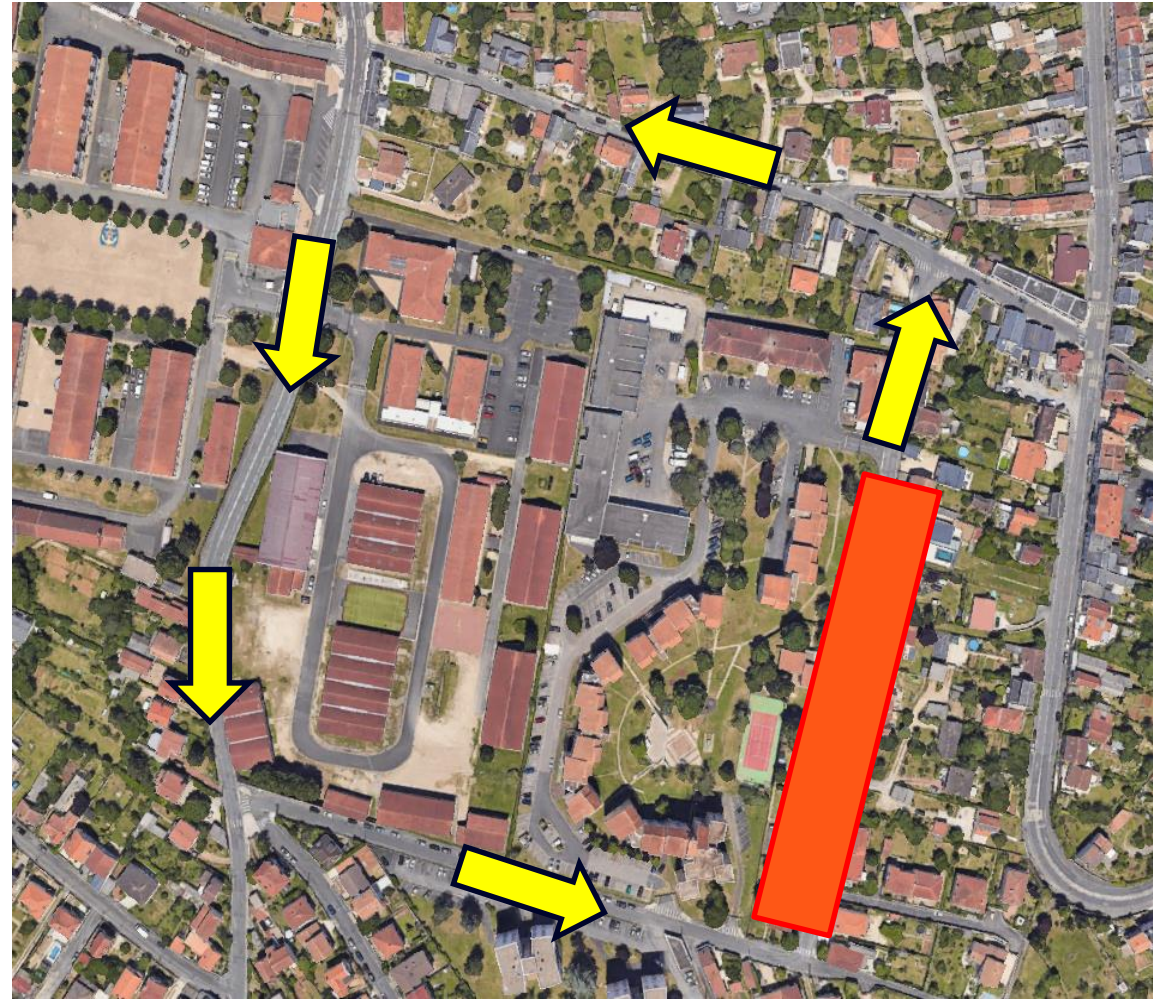
Phase 3

4 semaines.
(08 Juin – 03 Juillet)
Terrassement et
raccordement RCU

**2 Entreprises
présentes sur le
chantier**

Travaux Publics : 

Soudeurs 



Accès riverains maintenus
en dehors des heures de
chantiers

Heures de Chantier :
Lundi au Jeudi 7h30-12h00
13h00-18h00
Vendredi 7h30-12h00

Zone Rue du Lieutenant Colonel Biraud

Phase 1

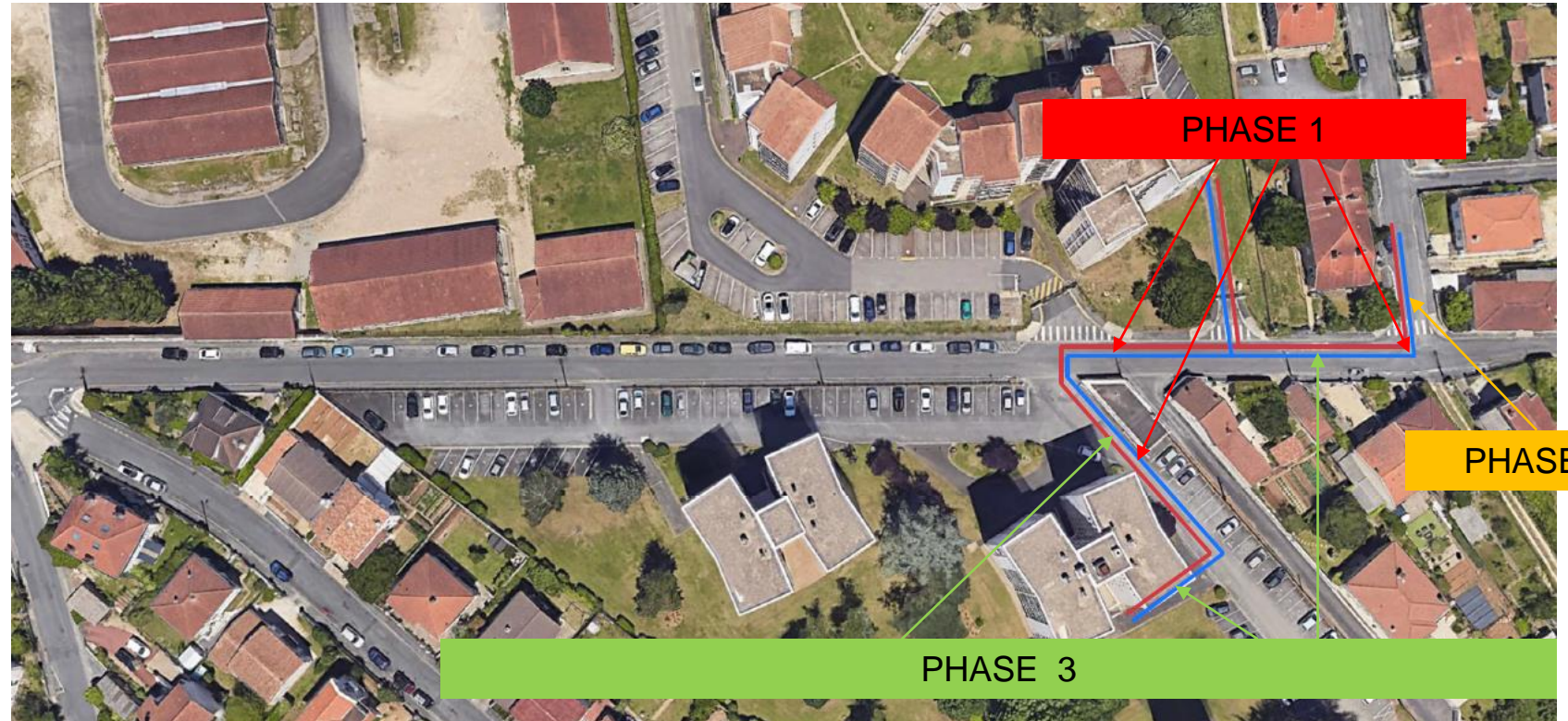
.A partir du 29 juin
Sondage sur toute la
rue

Phase 2

3 semaines.
Terrassement et
raccordement RCU

Phase 3

3 semaines.
Terrassement et
raccordement RCU




Zone : Rue du Lieutenant Colonel Biraud Phase 1

Phase 1

A partir du 29 juin
Sondage sur toute la
rue

**2 Entreprises
présentes sur le
chantier**



Travaux Publics : 

Soudeurs 

Accès riverains maintenus
en dehors des heures de
chantiers

Heures de Chantier :
Lundi au Jeudi 7h30-12h00
13h00-18h00
Vendredi 7h30-12h00

Zone : Rue du Lieutenant Colonel Biraud Phase 2


Phase 2

3 semaines
(06 juillet – 24 juillet)
Terrassement et
raccordement RCU



**2 Entreprises
présentes sur le
chantier**

Accès riverains maintenus

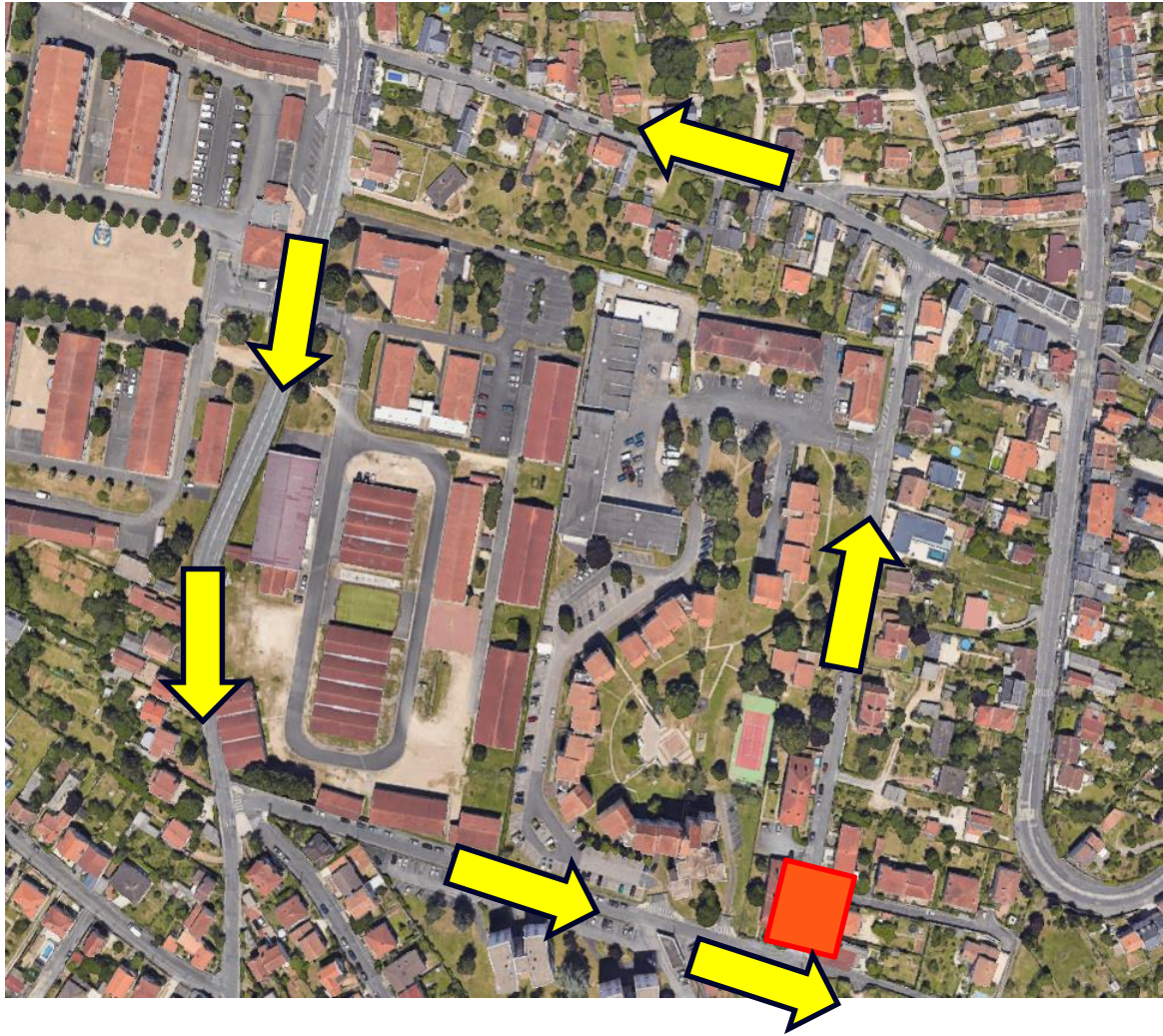
Travaux Publics :  EHTP

Soudeurs  Climatelec

Zone : Rue du Lieutenant Colonel Biraud Phase 2


Phase 2

3 semaines
(06 juillet – 24 juillet)
Terrassement et
raccordement RCU



**2 Entreprises
présentes sur le
chantier**

Accès riverains maintenus

Travaux Publics : 


Soudeurs 

Zone : Rue du Lieutenant Colonel Biraud Phase 3

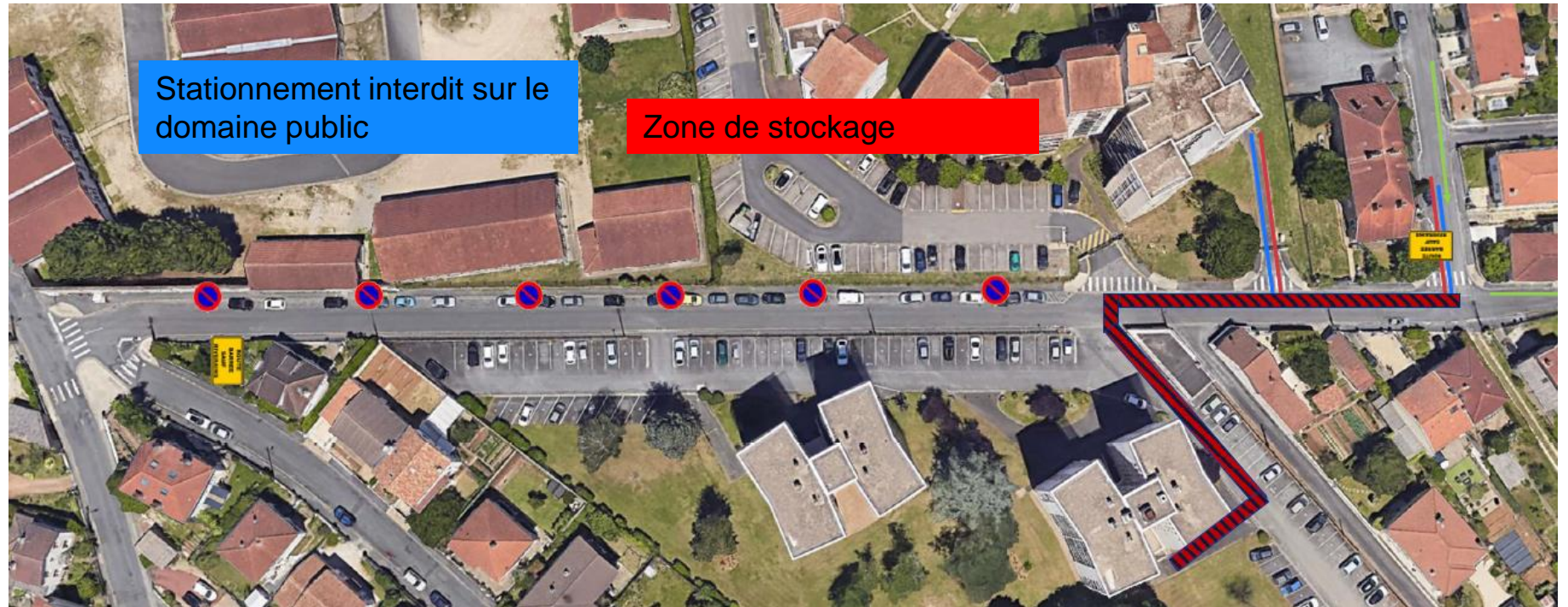
Phase 3

3 semaines
(27 juillet – 14 août)
Terrassement et
raccordement RCU

**2 Entreprises
présentes sur le
chantier**

Travaux Publics : 

Soudeurs 



Accès riverains maintenus
en dehors des heures de
chantiers


Heures de Chantier :
Lundi au Jeudi 7h30-12h00
13h00-18h00
Vendredi 7h30-12h00

Zone : Rue du Lieutenant Colonel Biraud Phase 3

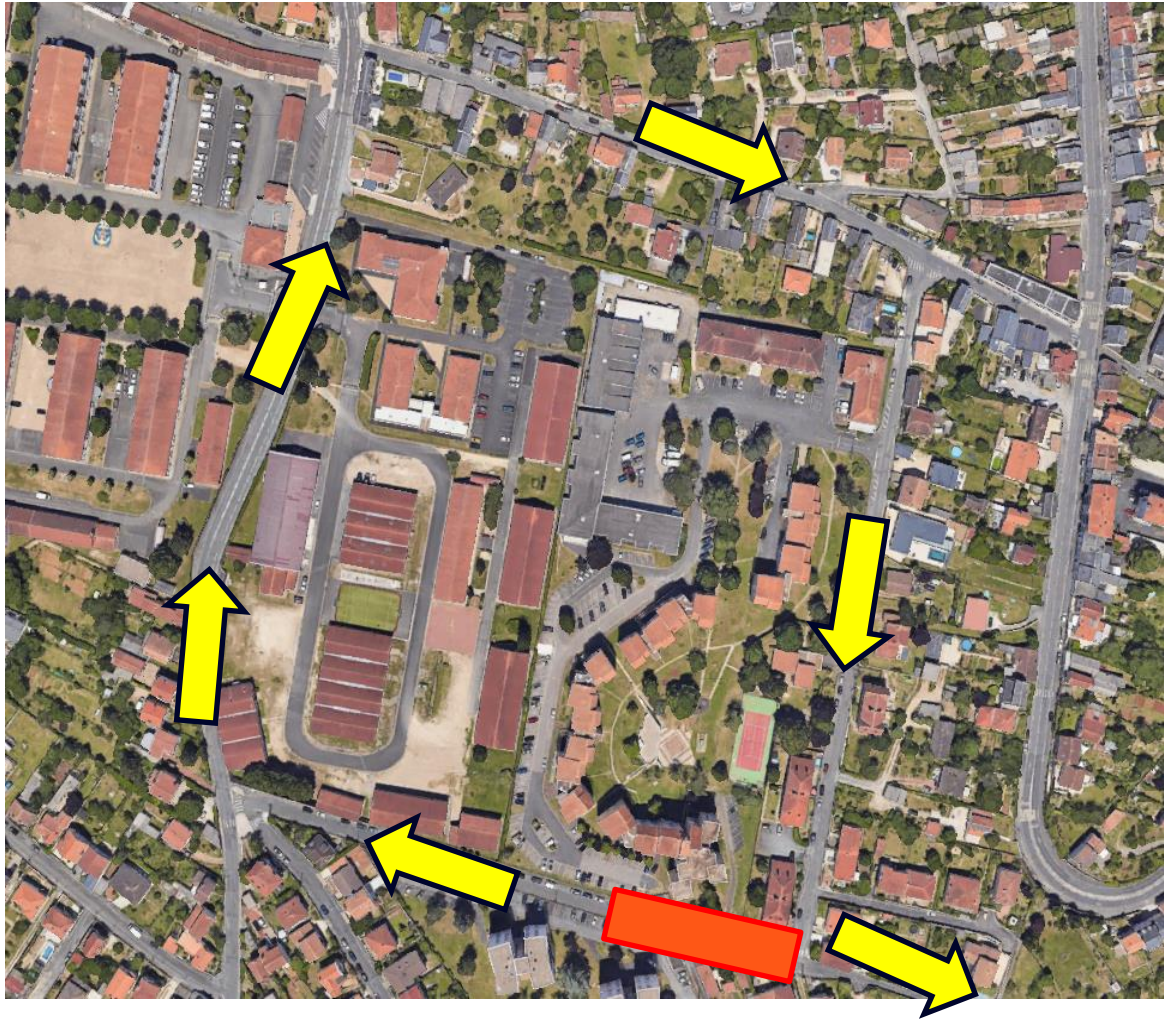
Phase 3

3 semaines
(27 juillet – 14 août)
Terrassement et
raccordement RCU

**2 Entreprises
présentes sur le
chantier**

Travaux Publics : 

Soudeurs 



Accès riverains maintenus
en dehors des heures de
chantiers

Heures de Chantier :
Lundi au Jeudi 7h30-12h00
13h00-18h00
Vendredi 7h30-12h00

Assurer une continuité de service public.

Les points de regroupement (PDR) :

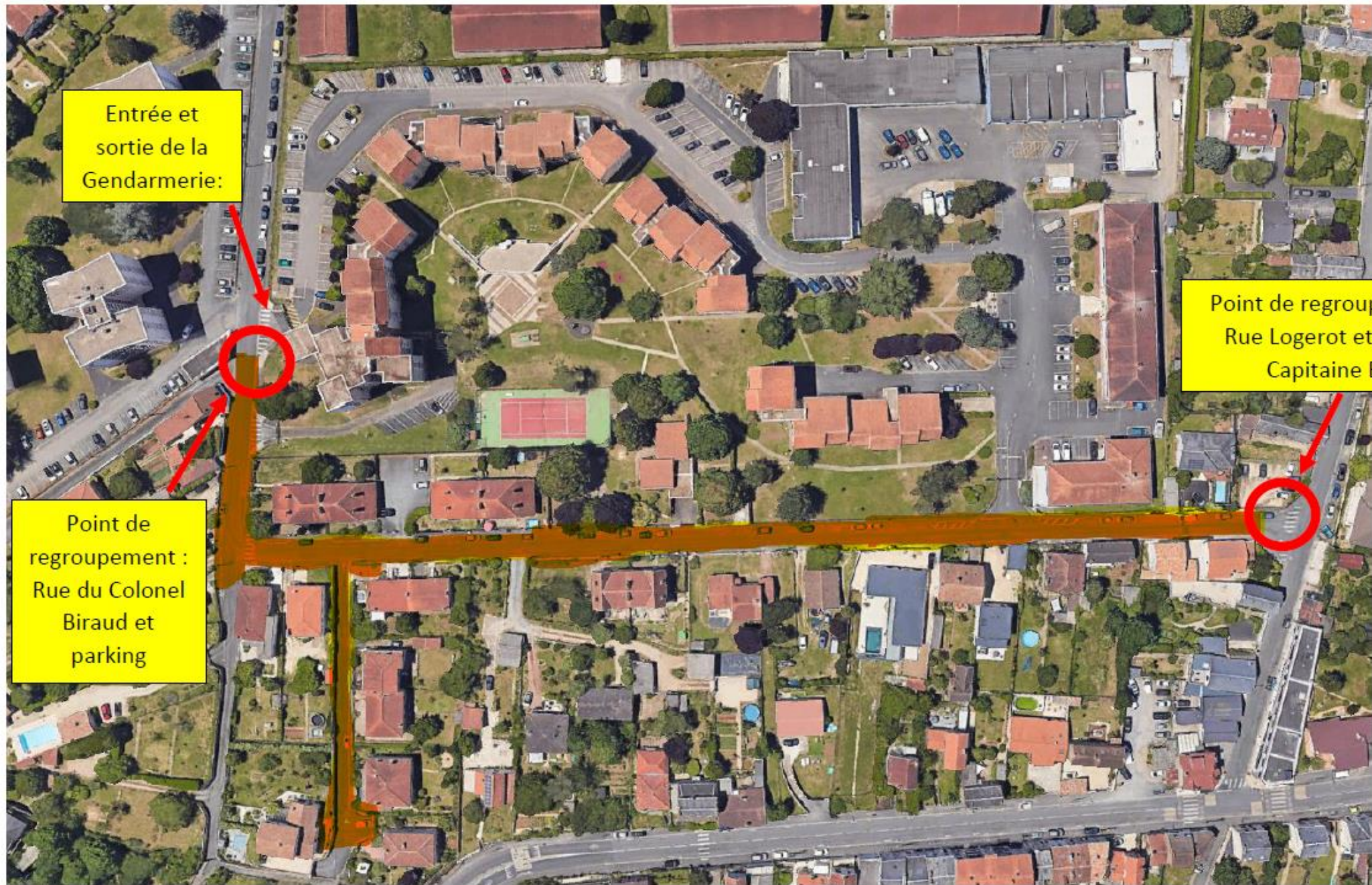
Mise à disposition de bacs 4 roues 660 litres (ordures ménagères et tri sélectif).



Mise à disposition de bornes Marti de 4m³ sous réserve d'un libre accès de l'espace aérien.



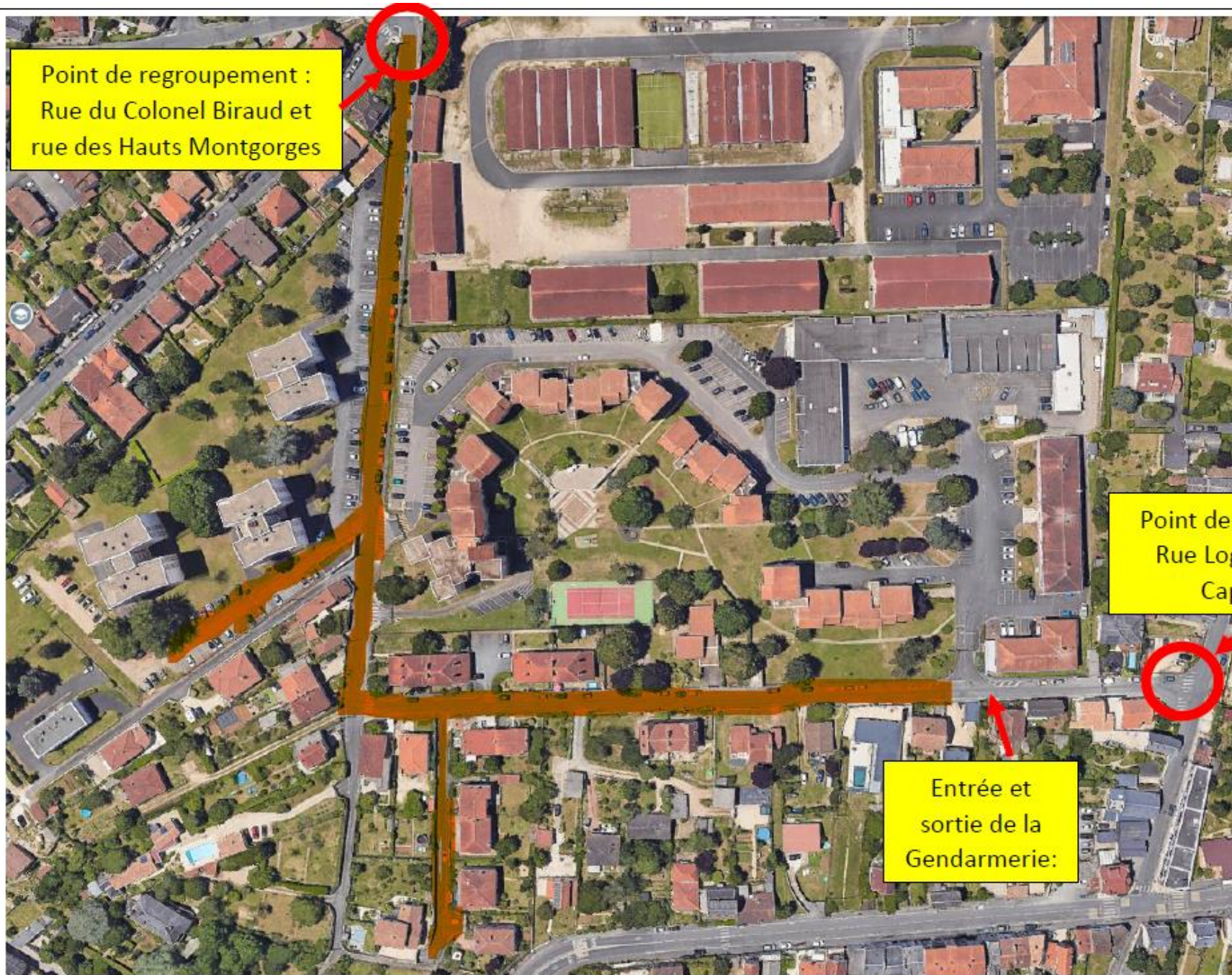
Chaque habitant sort sa poubelle les mêmes jours de ramassage et la laisse devant comme aujourd'hui chez lui.
Cette dernière sera amenée et vidée jusqu'aux points de collectes mis aux extrémités du chantier.



Entrée et
sortie de la
Gendarmerie:

Point de regroupement :
Rue Logerot et rue du
Capitaine Bès

Point de
regroupement :
Rue du Colonel
Biraud et
parking



Point de regroupement :
Rue du Colonel Biraud et
rue des Hauts Montgorges

Point de regroupement :
Rue Logerot et rue du
Capitaine Bès

Entrée et
sortie de la
Gendarmerie:

Dispositif de communication

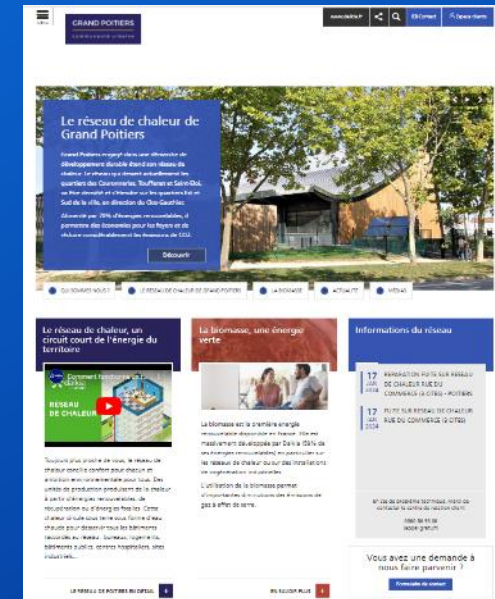


Flyers travaux et réunions publiques



Panneaux de chantier et d'information travaux

Site internet dédié



Renseignements :

Direction Énergie : 05 49 30 21 62

Plus d'informations à venir sur le site internet :



→ Questions / Réponses



Merci

